

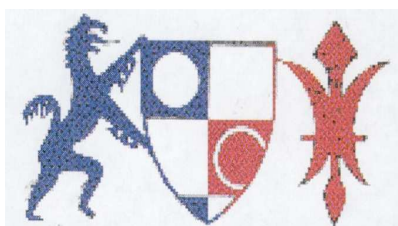
Bulletin Officiel de la L.R.N.P

Journal régional sur le jeu de dames

Année 2007

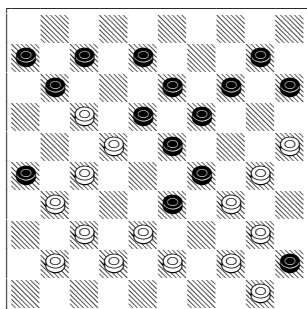
Septembre—Octobre

N°255



Sommaire:

Coin aux problèmes	2
CdM Cadets.....	3 4
Tournoi de SR de Glisy.....	5
Compte rendu de l'A.G	6 7 8
Open du Bas-Pays.....	8
Récréation.....	9
Hommage à G.Bouveur.....	9
Solution du N°254.....	10
Fins de parties	10
Classement National	11 à 14
Rencontre Interclubs	15
Calendrier de la ligue	16



Solution du précédent problème en page de garde

1.27-21 22-27 2.21x05 27x36 3.32-27a) 13-19 4.05x06 36-41 5.06-01 41-46 b)

6.01x25 46-32 7.27-22

a)3.29-23 11-16 4.32-27 16-21 5.27x16 07-11 6.16x07 20-25 7.07-02 36-41

b)5...08-12 6.29-24 20x29 7.33x24 41-46 8.38-32 b1)46x50 9.27-21 b2)12-18 10.01x45 50-06 11.24-20

b1)8.27-22 46-19 9.24x13 12-18 10.01x29

b2)9.24-19 50-45 10.01-06 12-18 11.19-14 45-50 12.14-09 18-22 13.27x18 07-11 14.06x22

EDITO



Chers lecteurs et lectrices,

Comme de coutume, le mois de septembre est consacré à l'assemblée générale, avec la présentation de la nouvelle licence qui couvre la saison sportive –n'oubliez pas vos photos- Cette année, septembre vu riche de deux compétition, l'une organisée par le Bas-Pays d'Artois en partie rapides, l'autre par le Damier de Glisy en semi rapides.

Une partie des pages reviennent sur le championnat du monde Cadets à Tournefeuille banlieue de Toulouse, en présentant quelques positions survenues sur les damiers des jeunes de la ligue (Heule, Glisy, Lille, et Watrelos).

Le prochain bulletin présentera les premiers résultats de l'interclubs ainsi qu'un compte rendu des Blitz de Watrelos.

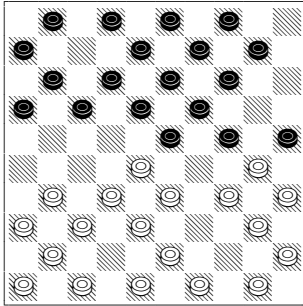
N'oubliez pas d'encoder les parties de l'interclubs pour avoir des analyses.

Bonne lecture,

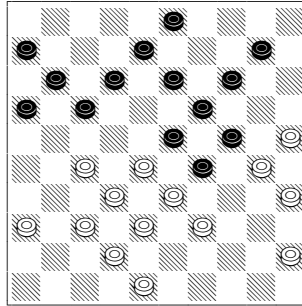
J.Bruiant

Coin aux problèmes:

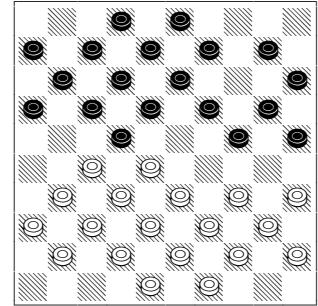
255-01



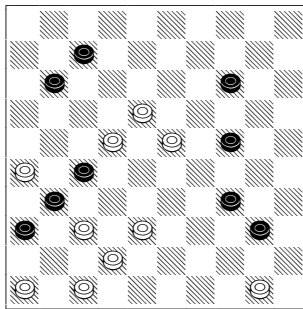
255-02



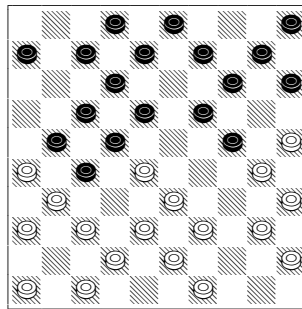
255-03



255-04

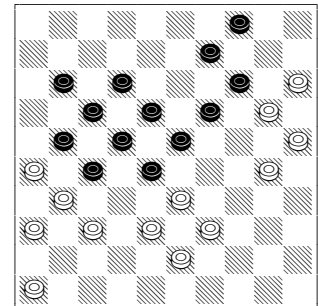


255-05

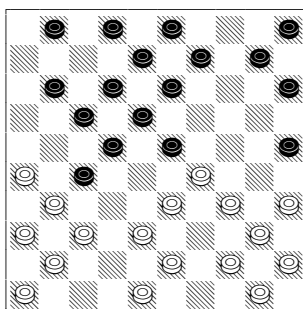


255-06

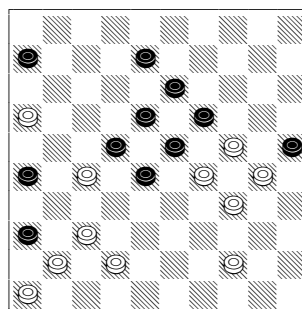
Un coup de dame pour une remise



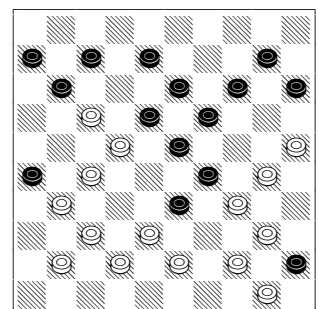
255-07



255-08



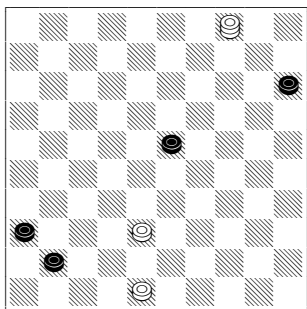
255-09



Les jeunes de la ligue aux CDM cadets: par Jacky Bruiant

Machtelinc Kevin - Andriessen Frerik

Dans cette position apres 18-23



Les noirs viennent de jouer 18-23 et offrent aux blancs l'occasion aux blancs d'obtenir peuvent obtenir le partage des points en jouant

59.48-42 **A)** 59...41-46 60.38-33 15-20

si 60...36-41 61.42-37 41x32 62.04-31 32-38 63.33x42 46-37 64.31-09 37x48 65.09-14 remise 61.04-15 23-28

si 61...20-25 62.15-04 36-41 63.42-37 41x32 64.04-31 25-30 65.31-48 30-35 66.48-25 remise 62.33x22 36-41 63.15x24 41-47 64.24-35 47x06 remise

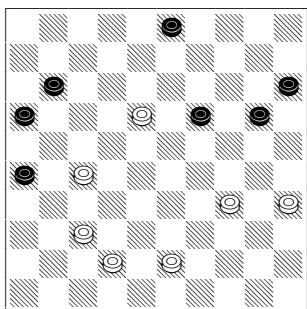
B) 59...23-28 60.04-27 (60.04-09 41-46 61.09-03 36-41 62.03-17=) 60...28-32 61.27-16 32x43 62.16x49 41-47=

C) 59...41-47 60.42-37 47x20 61.37-31 36x27 62.04x31=

La suite a été

59.38-32 41-46 60.32-27 46-28 61.04-13 36-41 62.13-09 41-46 63.09-03 28-06 64.03-12 06-01

Veski Kadi - Hellequin Pierrick



En jouant 11-17 les noirs lais-

sent le gain aux blancs

44.18-12 17x08 45.37-31 26x30 46.35x02

La remise peut s'envisager par 43...20-24

A) 44.18-12 11-17 45.12x21 26x17=

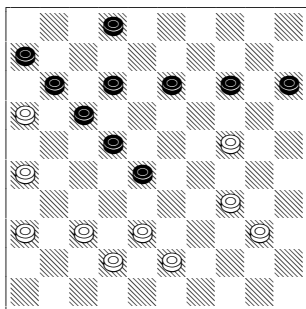
B) 44.43-38 15-20 45.38-32 19-23 46.18x29 24x33 47.35-30 03-09 48.27-22 11-17 49.22x11 16x07 50.32-27 20-25 51.30-24 09-13 52.37-32 07-12 53.27-22 si 53.42-37 12-18

53...26-31 54.32-27 31-36

sur 54...12-18 55.27x36 18x27=

55.42-37

Carton Mickaël - Slezak Mariusz



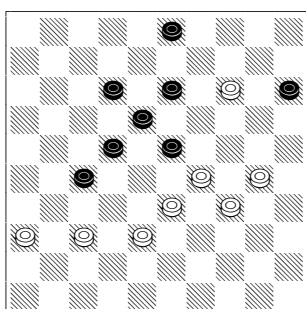
Ici les noirs pouvaient obtenir l'avantage par 38...13-19

39.16x27 19x48 40.37-31 48x37 41.31x42 28-32 42.38-33 32x21 43.36-31 14-19

38...12-18 39.16x07 02x11

40.37-31 11-16 41.34-29 06-11 42.42-37 28-33 43.37-32 33x42 44.31-27 22x31 45.26x48 13-19 46.24x22 17x37 47.29-23 11-17 48.23-18 14-19 49.40-34 16-21

Bos Richard - De Cokere Hein



Trait aux noirs qui en jouant

46...27-31 47.37x26 (

si 47.36x27 22x42

48.38x47 13-19=

47...03-09 48.14x03 13-19

49.03x28 23x43=

Mais la suite fut différente

46...13-19 47.37-32 19x10

48.32x21 10-14 49.36-31 23-28

50.21-16 28x39 51.34x43 12-17

52.38-32 14-19 53.31-26 03-08

54.43-39 15-20 55.39-33 08-12

56.30-25 19-23 57.25x14 23x34

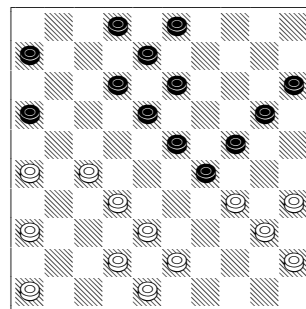
58.14-09 34-40 59.09-04 18-23

60.04x36 40-44 61.36-41 17-21

62.26x08 44-50 63.32-28 23x32

64.41x28

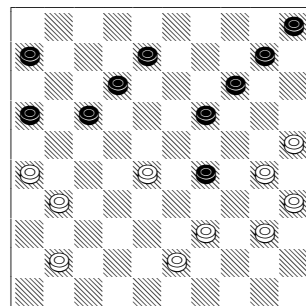
Cehanovics Andreis - Carton Mikhaël



Une combinaison simple réalisée par les blancs 03-09 28.32-28

23x21 29.26x17 12x21 30.34x25

Hanssens Anthon - Machtelinc Kevin



Un piège 37.39-34 [Et pourtant les blancs pouvaient prendre

l'avantage par >37.30-24 19x30

(37...29x20 38.28-22 17x28

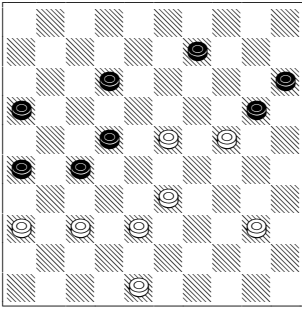
39.39-33 28x48 40.40-34 48x30

41.35x02) 38.35x33 B+1]

37...08-13 38.34x23 12-18

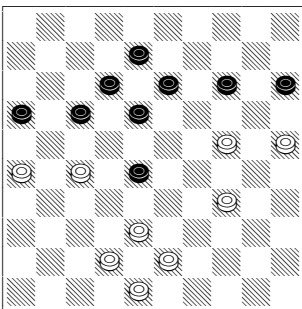
39.23x21 16x47

Tortereau Pierre - Vansteenkiste
Simon



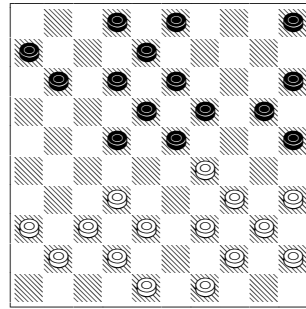
Les noirs pouvaient obtenir le gain par la combinaison suivante: 44.36-31 20x18 45.33-28 22x42 46.31x04 42x31 47.04x36 15-20 48.48-43 16-21 49.40-34 20-24 50.43-38 B gain
44.24-19 09-14 45.19x10 15x04
46.23-19 12-18 47.40-34 20-25
48.48-43 27-31 49.36x27 22x42
50.38x47 26-31 51.33-28 16-21
52.28-22 18x27 53.19-13 04-09
54.13x04 31-36 55.04x31 36x27
56.43-38 21-26 57.38-33 27-32
58.34-29 26-31 59.29-23 31-36
60.23-19 32-37 61.19-14 36-41
62.47x36 37-42 1-1

Yussupov Artur - De Cokere Hein



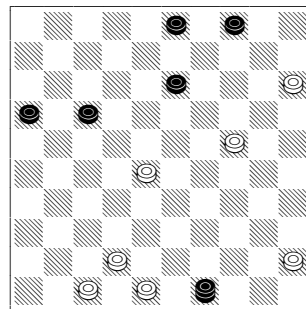
Les blancs peuvent jouer 40.34-29 qui interdit 28-32 41.38-33 32x21 N+1 et
si 40...28-33 41.26-21 17x26
42.27-22 18x27 43.24-20 33x24
44.20x07 08-12 45.07x18 égalité
] 40.38-32 28x37 41.42x31 17-21
42.26x17 12x32 43.25-20 14x25
44.34-30 25x34 45.43-38 32x43
46.48x30 16-21 47.30-25 18-23

Vansteenkiste Simon - Vandanian
Edhar



Les blancs optent pour l'échange 24.32-27 22x31 25.36x27a) et offrent le gain de la partie
25...25-30 26.34x14 23x21
27.14x23 18x29
a)si 25.37x26 25-30 26.34x14
23x32 27.14x23 18x29 N+1

Aslanzada Seratfedin - Machtelinck
Kevin



Les noirs jouent 42...16-21 et Concèdent la remise, alors que
42...49-35 43.24-20 35-19
44.45-40 19x32

A) 45.40-35 16-21 46.35-30
21-26

B) 45.40-34 13-19 46.34-29 19-23
47.29x18 32-27 48.18-12
17x08 49.20-14

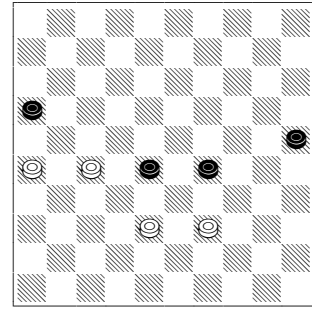
sur 49.42-37 27-09

comme sur 49.47-41 27-09

Permet d'avoir le gain!

43.47-41 03-09 44.28-23 13-18
45.23x12 17x08 46.42-37 21-26
47.48-43 49x20 48.15x24 09-14
49.45-40

Hellequin Pierrick - Hanssens An-
thon



En jouant 57.38-32 ?, les blancs laissent s'échapper le partage des points de cette partie

57.26-21!

A) 57...28-32 58.39-33 32x43
59.33x24 43-48 60.21-17 48-26
61.27-21 16x27 62.17-11 26-12
et si 62...27-32 63.11-07=
63.24-19=

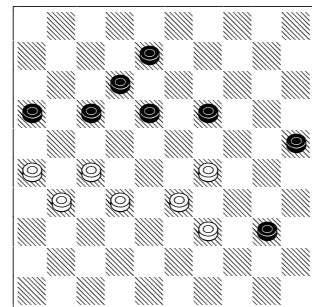
B) 57...25-30 58.21-17 28-32
sur 58...29-34 59.38-33
34x43 60.33x22 43-49 61.27-21
16x18 62.17-11=

59.39-33 32x12 60.33x35=

57...28x37 58.27-22 37-42

59.22-18 42-48 60.39-33 29x38
61.18-13 48-39 62.13-09 39-17
63.09-04 38-42 64.04-10 42-47
65.10-46 25-30 66.46-32 30-34
67.32-14 34-40 68.14-10 40-44
69.10-14 44-49 70.14-19 16-21
71.19-35 21-27 72.35-19 27-31
73.26x37 17-28

Machtelinck Kevin - Daliga Wlady-
slaw



Trait aux noirs 47...19-24?

48.29x20 25x14 49.26-21 17x28
50.33x02 40-45

Et si 47...17-22 48.26-21 40-45
49.32-28 45-50 50.28x17 19-24
51.29x20 25x14 52.17-11 16x07
53.21-16 18-22 54.27x18 12x23
55.31-27 23-28 56.33x22 50x06

Tournoi de semi rapides de Glisy: par Jacky Bruiant

Le damier de Glisy proposait dimanche 30 septembre un tournoi homologué en partie Semi rapides.

Au total, c'est 34 participants qui ont répondu présent venant de Rouen, Lille, Wattrelos, Compiègne etc.

Les joueurs furent répartis dans deux séries en fonction de leur classement national FFJD pour s'affronter en six rondes en appariement système suisse. A l'issue des six heures de jeu, dans la première série, la victoire est revenue à José Beyaert devant Daniel Duval, tous les deux de Rouen. Dans la seconde série, le jeune Champion de France Cadets originaire de Longueau, Mickaël Carton s'adjuge le titre en totalisant 11 points sur 12.



Au premier plan Daniel Duval face à Serge Minaux et en arrière plan le vainqueur des S.R de Glisy, José Beyaert

Monsieur Jean Dheilley, maire de Glisy, nous a fait l'honneur venir remettre les coupes, les prix récompensant les vainqueurs. Chaque participant a eu droit à un lot avant de se voir offrir le « pot de l'amitié » pour clore cette journée de jeu.

L'an prochain, les bénévoles renouvèleront certainement l'organisation de ce tournoi.



La photo ci-contre montre Monsieur Jean Dheilley remettant la coupe à Mickaël Carton vainqueur de la seconde série.

Série Gérard Bouveur (première série) :

Ronde 1

BEYAERT José 2 - 0 VILLAEYS Alan
 PERMAL Jacques 1 - 1 FERET Bruno
 MINAUX Serge 2 - 0 THINEY Dominique
 MACHTELINCK Daniel 1 - 1
 D'ALMEIDA Jean
 MARTIN Gérard 2 - 0 MACHTELINCK
 Kevin
 SERNICLAY Gérard 0 - 2 DUPLOUY
 Sébastien
 DUVAL Daniel 2 - 0 HENAUT Eric
 OLOU Cyrille 0 - 2 CLEMENT Julien

Ronde 2

DUPLOUY Sébastien 0 - 2 BEYAERT
 José
 DUVAL Daniel 2 - 0 MINAUX Serge
 CLEMENT Julien 1 - 1 MARTIN Gérard
 FERET Bruno 2 - 0 MACHTELINCK
 Daniel
 D'ALMEIDA Jean 2 - 0 PERMAL Jacques
 VILLAEYS Alan 2 - 0 SERNICLAY
 Gérard
 HENAUT Eric 0 - 2 THINEY Dominique
 MACHTELINCK Kevin 1 - 1 OLOU
 Cyrille

Ronde 3

BEYAERT José 1 - 1 DUVAL Daniel
 FERET Bruno 0 - 2 CLEMENT Julien
 MARTIN Gérard 0 - 2 D'ALMEIDA Jean
 MINAUX Serge 2 - 0 VILLAEYS Alan
 THINEY Dominique 2 - 0 DUPLOUY
 Sébastien
 MACHTELINCK Kevin 0 - 2 PERMAL
 Jacques
 OLOU Cyrille 2 - 0 MACHTELINCK
 Daniel
 HENAUT Eric 2 - 0 SERNICLAY Gérard

Ronde 4

CLEMENT Julien 0 - 2 BEYAERT José
 D'ALMEIDA Jean 1 - 1 DUVAL Daniel
 PERMAL Jacques 0 - 2 MINAUX Serge
 THINEY Dominique 0 - 2 FERET Bruno
 OLOU Cyrille 0 - 2 MARTIN Gérard
 DUPLOUY Sébastien 2 - 0 HENAUT Eric
 VILLAEYS Alan 0 - 2 MACHTELINCK
 Kevin
 SERNICLAY Gérard 0 - 2
 MACHTELINCK Daniel

Ronde 5

BEYAERT José 2 - 0 MINAUX Serge
 FERET Bruno 1 - 1 D'ALMEIDA Jean
 CLEMENT Julien 0 - 2 DUVAL Daniel
 DUPLOUY Sébastien 0 - 2 MARTIN
 Gérard
 THINEY Dominique 1 - 1 PERMAL
 Jacques
 MACHTELINCK Daniel 0 - 2
 MACHTELINCK Kevin
 SERNICLAY Gérard 2 - 0 OLOU Cyrille
 VILLAEYS Alan 0 - 2 HENAUT Eric

Ronde 6

D'ALMEIDA Jean 1 - 1 BEYAERT José
 MARTIN Gérard 1 - 1 DUVAL Daniel
 MINAUX Serge 0 - 2 FERET Bruno
 THINEY Dominique 0 - 2 CLEMENT
 Julien
 MACHTELINCK Kevin 0 - 2 DUPLOUY
 Sébastien
 PERMAL Jacques 1 - 1 SERNICLAY
 Gérard
 MACHTELINCK Daniel 1 - 1 HENAUT
 Eric
 VILLAEYS Alan 2 - 0 OLOU Cyrille

Compte rendu de l'A.G: *par Maxime Lemaire*

Début de la séance à 15h

Présents :

- Serge Minaux (Compiègne), Président
- Jacques Verhelst (La chapelle d'Armentières)
- Jean-Luc Bannery (Compiègne)
- Christian Benard (Arleux)
- Marcel Wallois (Desvres)
- Jean D'Almeida (Lille)
- Daniel Machtelinck (Lille)
- Xavier Michel (Abbeville)
- Bernard Frain (Glisy)
- Albert Labis (La couture)
- Christophe Verhelst (Leers)
- Gilbert Charles (Wattrelos), Vice-président
- Jacky Bruiant (Glisy)
- Igor Blanpain (Pelves)
- Maurice Blanpain (Pelves)
- Bruno Hild (Leers), Trésorier
- Maxime Lemaire (Wattrelos), Secrétaire

Excusés :

- Jean-Paul Plantin (Pelves)
- Joël Lemaire (Pelves)
- Johan Demasure (Heule)

1. Rapport Moral par le président.

Compte rendu AG Fédération :

- Fédération se restructure depuis 4 ans dans le bon sens.

- L'agrément jeunesse et sport demandé en 2003, a été accepté en 2007. Suite à ceci, une subvention a été demandée au ministère, un accord favorable a été émis, ce qui devrait permettre à la fédération d'obtenir pour la première fois depuis plus de 50 ans une subvention de l'état.

La fédération s'est aussi doté d'un outil incontournable fait par Nicolas Guibert et son frère.

Nicolas a indiqué qu'il y'avait plus de 1000 visites par jour.

-Un appel à candidature a été fait pour la formation d'arbitres régionaux et nationaux

afin de valoriser les compétences de certains bénévoles et de pallier le manque d'arbitres en France. Actuellement, il y'a un seul Arbitre international en France (H.Macaux). Il y'aurait 2

phases dans la formation (théorique + pratique (effet rétroactif pour la partie pratique)). Les modalités sont à définir pour l'obtention du titre mais les ligues auront tou-

tefois un rôle à jouer dans cette formation.

-Formation d'animateur proposé par Gilbert. Devrait aboutir vers la fin de la saison.

Projet

jeunes 2010 crée par Gilbert basé sur ce qui se fait dans toutes les fédérations sportives et culturelles. Gilbert est entré officiellement dans le bureau de la fédération depuis cette année.

Plus d'informations seront données plus tard après la validation du C.A de la fédération

- Le montant des cotisations fédérales n'est plus à envoyer directement au trésorier de la ligue, mais au trésorier de la fédération (Pascal Jauffrit 30 € seniors, 13 € jeunes). Pour les cotisations de la ligue, l'envoi se fait directement à Bruno Hild. De plus, la licence est maintenant valable du 1 septembre au 31 août (30 € si avant 31 octobre, 40 € après, sauf pour les nouveaux licenciés).

Rapport Moral LRNP :

- Meme Manifestions que les autres années (participation en augmentation pour la ligue). Le système de 8 rondes semble avoir été bien accueilli.

-Petit problème avec la date de clôture. (Tommy M'Bongo). (cf. calendrier)

- Remerciements auprès de Daniel Floury pour l'organisation du chpt individuelle de la Ligue

- Championnat interclubs réclamation concernant les licences pour les nouveaux joueurs qui ont participé en début de saison à un championnat sans être donc licencié. Le comité technique a refusé cette réclamation.

- Serge tient à remercier Thomas, pour ses 2 ans de responsable interclubs. Thomas a souhaité quitter ses fonctions suite aux nombreuses critiques et réclamations, souvent excessives.

- Albert se propose pour la gestion interclubs sans toutefois s'occuper de l'encodage des parties. Ainsi, les clubs devront envoyer les parties et feuille de match à Albert. Les encodages devront eux être effectués par les clubs recevants, si ils le souhaitent. Afin de faciliter l'encodage, un lien pour télécharger Dam 2.2 et un mode opératoire seront mis à disposition sur le site de la Ligue.

- La ligue se réjouit de la création d'un nouveau grand tournoi dans la ligue après les blitz de Wattrelos, l'open du Douaisis.

- Suite au championnat de France à Jard sur Mer, il y'a eu un problème dans l'envoi des jeunes dans les tournois internationaux, suite aux problèmes de

trésorerie de la fédération.

Ainsi, Mickael Carton, Pierrick Hellequin, Florian Dautremepuis et Kevin Machtelinck ont du payé de leurs poches la totalité ou une partie des frais.

Daniel Machtelinck et Jacky Bruiant demande si la Ligue ne peut pas faire un geste pour ses jeunes.

- Gilbert aborde un point intéressant pour tout les bénévoles : la déduction aux impôts des frais de déplacements pour des actions de bénévoles (transports des jeunes, ou des équipes (coupe de France, Interclubs)). Ces gestes étant équivalants à un dons aux œuvres. Toutefois, il reste une question en suspens : la personne qui transporte les personnes peut-elle aussi participer à la compétition tout en profitant de cette déductibilité ?

2. Bilan Sportif de la ligue

Voici en quelques chiffres le Bilan de la ligue pour l'année 2006 / 2007.

Descriptif de la LRNP :

- 11 clubs
- 384 actifs / 213 actifs au 30.06.2006 (dont environ 170 joueurs grâce au chpt d'academie) (+55 % d'augmentation)
- 50% des WE avec au moins une compétition de la Ligue

Faits Marquants de la LRNP :

- N°1 en nombre d'actifs et en nombre de club
- 2eme en ligue au niveau des CP moyens (grace à l'arrive d'un MI au sein de notre ligue).
- 3 titres sur 6 au championnat de France seniors
- 3 titres sur 4 au championnat de France Semi rapide
- 3 titres sur 5 au championnat de France des jeunes
- Sur les différentes compétitions de la ligue (Hamel, Académie, Blitz de Wattrelos, LRNP, Interclubs, Chpt du Nord), nous approchons les 400/500 joueurs de participants à une compétition organisée au sein de notre Ligue

Participation de nombreux jeunes de la ligue aux différents championnat d'Europe ou du Monde avec une belle 12eme place de Kevin au championnat du monde cadets

Toutefois, quelques compétitions et clubs ont du mal pour des raison x ou y à perdurer (championnat du Nord (15 joueurs seulement)), la chapelle (problème pour aligner son équipe dans le chpt interclubs) .

Suite à ceci, Gilbert revient sur le club scolaire de Liévin, il souhaiterait savoir si il est possible qu'un joueur d'une ville voisine puisse donner des cours dans cette école.

3. Bilan trésorier

Vous trouverez le bilan complet en pièces jointes.

Nous arrivons cette année à 140 licenciés, hors licences scolaires.

Serge souhaite que le Championnat de la ligue soit payant avec majoration si inscription tardive, pour éviter les problèmes de cette année.

Et aussi baisser de 8 à 4 euros la cotisation des jeunes. Suite aux différents échanges, nous arrivons à dégager 3 propositions :

- A. - Inscription gratuite avec Pénalité si l'inscription se fait après le vendredi.
- B. - Règlement Inchangé
- C. - Inscription payante (5 € adulte, 2 € enfants) avec Pénalité si l'inscription se fait après le vendredi.

Suite à un vote à mains levés des personnes pressentes, la proposition A est entérinée.

La Ligue appliquera donc une pénalité de 5 € pour les personnes s'inscrivant après le vendredi minuit.

Sur le coût de la cotisation de la LRNP, maintien de la cotisation à 8 €

Pour les jeunes, la grande majorité des votants accepte la baisse de la cotisation à 4 €.

Suite à la demande de Jacky et Daniel, il est décidé de dégager un budget exceptionnel de 200 € afin d'indemniser les joueurs mentionnée précédemment.

Pour les prochains exercices, nous étudierons les aides au cas par cas (lieux, participation de la fédération,...)

4. Calendrier

Parmi les principales modifications par rapport aux années précédentes :

- Le championnat du Nord se déroulera sur une journée en semi-rapide, le 20 janvier à Lille.
- Pour les Interclubs, suite à la création du nouvel outil de la Fédération, nous modifierons le règlement de la compétition. Le classement pris en compte sera pour la 1e ronde celui du 30 septembre 2007.
- La 2eme série de l'interclubs se jouera sur 10 journées.

5. Questions diverses

Bruno demande quelle cadence est retenue cette année :

2h + 30 min pour finir la partie. Cette cadence permet de limiter la durée des parties.

Fin de l'AG : *par Maxime Lemaire*

Christophe crée un club à Leers pour des raisons de proximité et pour attirer des jeunes dans son club.

Afin de débiter, Christophe souhaite avoir un prêt de matériel.

La ligue répond favorablement à cette demande et décide que le remboursement de la vente de 10 damiers, les pions ainsi et 4 pendules seront étalées sur 3 ans.

Séance clôturée à 19H en remerciant le club de Pelves pour son accueil dans la salle Casanova

Samedi 08/09/07

Open de parties rapides du Bas-Pays: *par Gérard Serniclay*

Richebou rg

Damier club du Bas-Pays d'Artois

Un rendez-vous officiel

Samedi après-midi a eu lieu le premier championnat open de jeu de dames du Bas-Pays organisé par le damier club du Bas-Pays d'Artois.

Le damier club du Bas-Pays d'Artois existe depuis les années 1970. Son siège, qui se trouvait à Béthune, est à La Couture depuis dix ans. Organisant des championnats entre les membres du club tous les ans, le damier club du Bas-Pays d'Artois a décidé cette année d'organiser un championnat open, c'est-à-dire un championnat ouvert à tous les clubs du Bas-Pays et d'ailleurs. Ce championnat a ainsi réuni les clubs de Heule près de Courtrai, de Pelves près d'Arras, de Desvres, de La Couture et de Glisy près d'Amiens. Les joueurs étaient classés par catégories, des plus forts au moins forts. Les gagnant des différentes catégories sont t: Stijn Kindt du WDC Heule pour le 3^o groupe, Mickaël Carton de Glisy pour le 2^o groupe, et Anthon Hansens du WDC Heule pour le 1^o groupe.



Les amateurs de jeux de dames se sont retrouvés samedi après-midi à Richebourg.

Récréation: *vue sur le net*

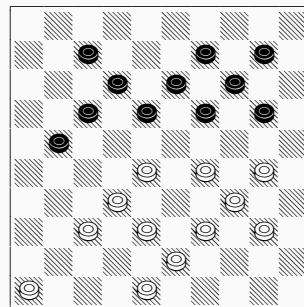
Bonjour,

On trouve toujours dans cette revue des choses très intéressantes.

Pour les moins convaincus voyez cette petite récréation ci-contre

Il manque un pion noir. Rajoutez-le pour créer une combinaison trait aux blancs.

Il y en a une qui est assez jolie (8 temps).

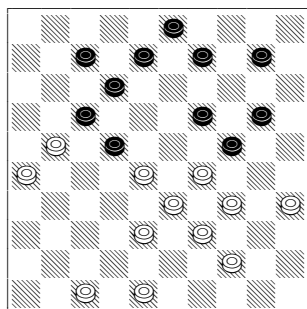


Félicitations pour cette récréation originale.

Bonsoir,

Original cette récréation (N27) proposée par Jacky, je ne connaissais pas ce principe de recherche de combinaison.

Serge



Trait aux blancs qui peuvent se rendre à dame par 1.29-23 09-14
2.23-18 12x43 3.21x01 une suite éventuelle serait 19-23 4.01x29 22-
28 5.33x22 24x33 6.39x28 43-49 7.34-30 49x40 8.35x44 20-24 9.30x19
14x32 10.26-21 10-15 11.21-16

Comme vous l'avez sûrement noté les noirs sont en infériorité numérique, alors sur le principe de la récréation placer un pion noir sur le damier qui permettent aux blancs de placer une combinaison gagnante.

Hommage à Gérard Bouveur: *par Gilbert Charles*

Gérard avait organisé à de nombreuses reprises le championnat de l'académie de Lille de jeu de dames et avait essayé de porter au plus haut notre jeu... et c'est si difficile !

Sa présence constante aux réunions de la ligue ses participations aux compétitions, ses photos, sa gentillesse, sa serviabilité, faisaient de lui quelqu'un de remarquable et de respectable.

Le club de La chapelle d'Armentières vient de perdre sa plus grande figure. Son dévouement était sincère et les nombreuses fois ou j'ai collaboré avec lui dans les diverses organisations j'ai pu mesurer l'étendue de sa parole de son sérieux et de son efficacité.

C'est grâce à des personnes comme lui que les dames dans la ligue du Nord ont pu continuer à se développer.

La réflexion liée à l'action aboutissait toujours à un progrès.

Tous les clubs Damistes de France devraient s'inspirer de ce petit bonhomme qui toute sa vie s'est soulevé les manches et à travailler au développement du jeu et ce quelques soient les difficultés rencontrées ! Et Dieu sait qu'il en a eu !

Chapeau bas Gérard, Chapeau bas !!!



Solution du N°254:

254-01:1.30-24 19x30 2.34-29 23x34 3.43-38 34x32 4.37x10 30-34 5.10-5 25-30 6.33-29 34x23 7.5x28

254-02:1.37-31 36x27 2.21-17 12x21 3.38-33 27x29 4.34x3 14-20 5.3x25 21-26 6.25-14 19-23 7.28x8 10x19 8.8-3

254-03:1.50-45 28x37 2.48-42 37x48 3.47-41 36x47 4.25-20 47x40 5.20x29 23x25 6.45x34 48x30 7.35x2

254-04:1.43-39 28x37 2.48-43 37x48 3.39-34 48x30 4.35x2 21-27 5.31x22 29-33 6.49-43 12-18 7.22x13 23-28 8.2-11 28-32 9.11x50 25-30 10.13-9 [10.13-8 32-37 11.8-2 37-42 12.2x35 42-48 13.50-39 48-42 14.40-34 42-20 15.43-38 20x47 16.39-33 47x40 17.45x34]

254-05:1.26-21 17x26 2.24-20 15x24 3.37-32 26x28 4.34-29 22x31 5.29x9 13x4 6.33x2 11-17 7.2x22 12-17 8.36x27 17x28 9.38-33 25-30 10.33x22 30-35 11.39-34 4-10 12.22-18 10-15 13.18-13 15-20 14.13-9 20-24 15.43-39 1-7 16.9-4 7-12

254-06:1.34-29 19x28 2.29-24 20x29 3.30-24 29x20 4.39-33 28x48 5.40-34 48x30 6.35x11

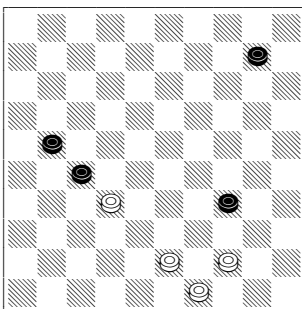
254-07:1.27-21 16x27 2.32x12 23x43 3.12x14 9x20 4.30x8 3x12 5.34-29 43x23 6.35-30 25x34 7.40x7 26-31 8.48-42 31-36 9.42-37 20-24 10.7-1

254-08:1.32-27 21x32 2.28x37 19x28 3.39-33 28x30 4.35x22

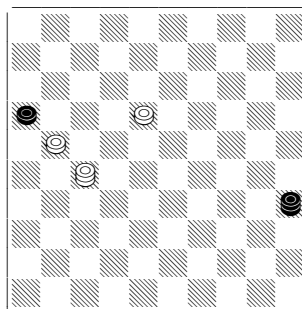
254-09:1.28-23 18x29 2.32-28 21x34 3.35-30 24x44 4.50x30 25x34 5.28-22 17x28 6.26-21 16x27 7.31x4

Fins de parties pour les jeunes: *par Jacky Bruiant*

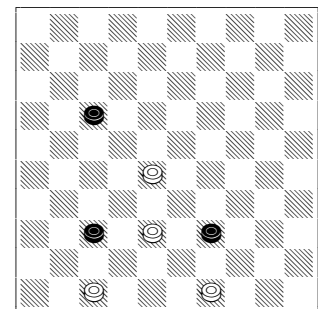
255-10



255-11



255-12



Retourner sur l'email Jacky-bruiant@wanadoo.fr vos solutions pour publication et faire vivre le bulletin.

Classement National: *Edition Novembre 2007 (joueurs actifs)*

Liste des licenciés avant le 2 novembre 2007

52 joueurs

	N°Lic.	N°Club	Nom	Prénom	CP
1	7977	8124	MBONGO	Thomy	2281
2	8700	8124	NDJIB	Desiré	2255
3	5615	8138	DEMASURE	Tijs	2098
4	7587	8138	VAN DEN HOEK	Theo	2073
5	5138	8124	D'ALMEIDA	Jean	2057
6	6464	8121	MARTIN	Gérard	2010
7	7625	8138	KUIJSTERMANS	Cor	1968
8	5626	8138	DEPAEPE	Jimmy	1966
9	5050	8127	CLEMENT	Julien	1922
10	5292	8124	BABO	Gilbert	1903
11	5643	8127	DESCAMPS	Laurent	1903
12	5612	8138	DEMASURE	Bert	1900
13	6415	8124	MACHTELINCK	Kevin	1870
14	6758	8121	PLAISANT	Jean-Maurice	1843
15	6757	8121	PLAISANT	Georges	1830
16	7167	8136	VASSEUR	André	1806
17	7071	8121	THINEY	Dominique	1785
18	6040	8138	HANSSSENS	Arthur	1778
19	6414	8124	MACHTELINCK	Daniel	1753
20	6039	8138	HANSSSENS	Anthon	1732
21	5617	8124	DE MEYER	André	1708
22	5584	8121	CARTON	Mickael	1700
23	5587	8138	DELEERSNYDER	Christophe	1686
24	5163	8138	DE COKERE	Hein	1674
25	5613	8138	DEMASURE	Johan	1674
26	5981	8127	GRADZIK	William	1665
27	5342	8136	BEGUE	Achille	1647
28	5535	8121	BRUIANT	Jacky	1641
29	7226	8136	WALLOIS	Marcel	1618
30	6113	8132	HUREL	David	1611
31	6461	8136	MARTEL	Stéphane	1608
32	8304	8121	OLOU	Cyrille	1606
33	8303	8121	OLOU	Alexandre	1572
34	7118	8136	TROFIMCZYK	Michel	1572
35	6594	8138	MULLIER	Daniel	1549
36	6539	8134	MICHEL	Xavier	1537
37	7163	8138	VANSTEENKISTE	Simon	1498
38	7183	8132	VERHELST	Jacques	1482
39	5724	8127	DUDZINSKI	Bruno	1475
40	5878	8121	FRAIN	Bernard	1446
41	5963	8138	GLORIEUX	Matthias	1421
42	5467	8127	BOTTE	Philippe	1412
43	6639	8127	NORET	Christian	1379
44	7940	8138	DENEFF	Bert	1359
45	7463	8121	CARTON	Patrick	1295
46	7944	8138	LIBBRECHT	Martijn	1285
47	7942	8138	KINDT	Stijn	1267
48	6954	8127	SARPAUX	Yves	1196
49	7465	8127	FREMAUX	Monique	1043
50	8136	8136	RUFFIN	Olivier	0
51	8137	8136	RUFIN	Olivier	0
52	8690	8138	VAN DEN BROEK	Thijs	0

Liste des non licenciés avant le 2 novembre 2007

	N°Lic.	N°Club	Nom	Prénom	CP
1	5600	8133	DELMOTTE	Gilles	2272
2	5295	8131	BADER	Jürgen	2115
3	7027	8175	SURANTYN	Jean-François	2104
4	6544	8131	MINAUX	Serge	2092
5	6321	8128	LEMAIRE	Maxime	1980
6	5736	8128	DUPLOUY	Sébastien	1961
7	6761	8133	PLANTIN	Mathieu	1948
8	6760	8133	PLANTIN	Jean-Paul	1932
9	6322	8128	LEMAIRE	Thomas	1924
10	5589	8128	DELEU	Vianney	1923
11	6339	8127	LEROY	Francis	1898
12	5305	8131	BALAVOINE	Eddy	1893
13	7198	8128	VILLAEYS	Alan	1863
14	5193	8135	DELATTRE	Laurent	1841
15	6308	8132	LELEU	Guillaume	1824
16	5420	8133	BLANPAIN	Maurice	1799
17	5308	8131	BALSALOBRE	Antoine	1795
18	5721	8131	DUCOS	Norbert	1788
19	5514	8128	BRASKAMP	Julien	1776
20	7021	8128	STOCK	Amandine	1771
21	5251	8135	ANGLADE	Philippe	1760
22	5692	8175	DONNER	François	1754
23	6055	8135	HECQUET	Michel	1742
24	6881	8131	ROLAIN	Mickaël	1728
25	5179	8133	DEFOSSEZ	Jacques	1696
26	5145	8128	DARRY	Boris	1693
27	6437	8131	MANGANO	Laurent	1693
28	5419	8133	BLANPAIN	Igor	1677
29	5547	8131	BURY	Igor	1674
30	6874	8175	ROELENS	René	1673
31	5763	8128	EGELS	Freddy	1667
32	6136	8134	JAZET	Michel	1659
33	6520	8128	MENU	Pierre	1657
34	6744	8131	PINET	Marc	1655
35	6086	8175	HILD	Bruno	1638
36	7157	8128	VANHOUTE	Quentin	1623
37	6182	8135	LABIS	Albert	1621
38	6064	8131	HENAUT	Eric	1619
39	5310	8131	BANNERY	Jean-Pierre	1614
40	5857	8131	FLOURY	Daniel	1611
41	6979	8135	SERNICLAY	Gérard	1602
42	7219	8135	WAEGEMACKER	Joël	1589
43	5667	8124	DHIEU	Pierre	1561
44	6059	8128	HELLEQUIN-VANDAELE	Pierrick	1561
45	6528	8128	MEUNIER	Gaël	1557
46	7182	8175	VERHELST	Christophe	1548
47	5609	8133	DEMAGNY	Emmanuel	1517
48	8080	8134	KACZMAREK	Joseph	1512
49	6318	8131	LEMAIRE	Jacques	1507
50	5151	8128	DAUTREMEPUIS	Florian	1494
51	7188	8124	VERQUERRE	Regis	1490
52	5839	8128	FINEZ	Virginie	1464
53	7437	8128	DUPLOUY	Gérard	1463
54	6320	8133	LEMAIRE	Joël	1457
55	7438	8134	AUGER	Marcel	1448
56	5753	8128	DUSART	Patrick	1443
57	6487	8135	MATELIN	Jean	1439
58	6651	8135	OLEK	Christian	1424
59	6056	8133	HEQUET	Thomas	1421
60	5047	8133	CLEMENT	Christian	1420
61	5461	8128	BONTE	Robert	1404
62	8085	8134	DELASALLE	Jacques	1400
63	5988	8128	GRESSIER	Ghislain	1400
64	5349	8133	BENARD	Christian	1399
65	7022	8138	STORME	Nicolas	1385

Classement National: *Edition Novembre 2007 (joueurs actifs)*

	N°Lic.	N°Club	Nom	Prénom	CP
66	7439	8131	RAFFIN	Bruno	1377
67	8083	8134	PRUVOT	Yvonne	1372
68	5668	8131	DHONDT	Jacques	1371
69	5219	8131	ALAVOINE	Mathieu	1362
70	8084	8134	FLODROPS	Roger	1362
71	8188	8131	CHAUDRON	Georges	1361
72	5358	8128	BENSAFIA	Yoann	1359
73	7279	8128	RIVELLINI	Laura	1349
74	8047	8131	TONNELIER	Lionel	1349
75	6399	8131	LOUIS	Daniel	1346
76	6727	8135	PETITPREZ	Pierre	1342
77	8078	8134	POUCHELLE	Alain	1336
78	6993	8128	SIREJACOB	Michel	1334
79	7309	8133	COPPIN	Fernand	1298
80	7945	8138	SOETE	Michiel	1298
81	8046	8131	CHABAUD	Ludovic	1278
82	8190	8131	ROLAIN	Sébastien	1277
83	8086	8134	DUHAMEL	Eddy	1267
84	7020	8131	STAHL	Francisco	1255
85	7446	8131	CALLIARECOPOULOS	William	1252
86	8396	8128	OUFELLA	Kevin	1246
87	7450	8138	KESTELOOT	Bryan	1236
88	7475	8133	MARCHAND	Maxime	1224
89	8045	8131	AURIGNY	Antoine	1221
90	7270	8128	CHARLES	Quentin	1220
91	7946	8138	SOETE	Rik	1217
92	7457	8133	BLANPAIN	Renée	1216
93	7255	8128	ALLART	Charles	1215
94	7939	8138	DECROIX	Jelle	1203
95	8305	8121	VILBERT	Caroline	1202
96	8082	8134	FORGET	André	1193
97	5979	8135	GRACZYK	François	1188
98	8371	8174	MARTIN	Clément	1188
99	5608	8133	DEMAGNY	Alain	1177
100	7958	8131	ALAVOINE	Anthony	1173
101	7276	8128	HELLEQUIN-VANDAELE	Robin	1173
102	7937	8138	BARTIER	Bonny	1165
103	7938	8138	BOURGEOIS	Jari	1147
104	7579	8128	VANDAMME	Jocelyn	1145
105	7275	8131	ALAVOINE	Steven	1139
106	7540	8133	BOUCHEZ	Jocelyne	1133
107	8702	8121	MANSET	Mickaël	1133
108	8460	8128	BRIQUET	Julien	1126
109	8515	8173	ROGER	Mathis	1113
110	8415	8175	JORGE	Ludivine	1108
111	8373	8174	BLOQUET	Axel	1096
112	7263	8128	RIVELLINI	Duncan	1094
113	8044	8131	JEZEQUELLOU	Pascal	1086
114	7487	8138	VANDEVOORDE	Sammy	1084
115	8372	8174	CROMBEZ	Jason	1083
116	8510	8128	DEL PRATO	Loris	1078
117	8414	8175	DUHAMEL	Valentin	1058
118	7485	8133	THERY	Théo	1058
119	7943	8138	KINDT	Wouter	1052
120	8053	8128	HILD	Benoît	1048
121	8387	8133	JOLY	Florent	1047
122	7125	8131	TURINA	Jacques	1044
123	8467	8128	MERCIER	Claire	1042
124	6556	8135	MOMMEJA	Alexis	1041
125	8488	8128	COURRIER	Morgane	1034
126	7352	8131	NAIL	Claude	1033
127	8058	8128	RODRIGUES	Mathieu	1025
128	8391	8133	REMY	Brandon	1011

	N°Lic.	N°Club	Nom	Prénom	CP
129	5818	8128	FEREDYE	Antoine	1010
130	7262	8128	BOSSUT	Robin	1006
131	8483	8128	RUCQUOIS	Marine	1002
132	8509	8128	BOUCHELACHEM	Tiphany	995
133	7952	8138	PARMENTIER	Thibault	995
134	8462	8128	MISIASZEK	Camille	994
135	8432	8175	LARZABAL	Antoine	990
136	8466	8128	SCHMIDT	Camille	989
137	7580	8131	STAHL	Ophélie	989
138	7312	8133	DAMIEN	Nicolas	986
139	8418	8175	D'HAVE	Pauline	981
140	8489	8128	DEKA	Emeline	980
141	8411	8174	FRERE	Alexandre	978
142	8365	8128	BUYSENS	Vincent	968
143	8419	8175	DELCAMBRE	Clément	954
144	8374	8174	CONDETTE	Charlotte	949
145	8431	8175	DAL	Marine	949
146	8480	8128	DHONDT	Margot	948
147	8518	8128	CROES	Marvin	947
148	8439	8175	LEROY	Julien	947
149	8366	8128	THIEFFRY	Nicolas	936
150	8500	8128	MONDY	Matisse	929
151	8514	8173	ESNAUTS	Gilles	925
152	8457	8128	JOUHANNEAU	Maxime	919
153	8458	8128	DIACRE	Jeremy	908
154	8409	8174	HOUSIEAUX	Cyril	906
155	8471	8128	RODRIGUES	Anais	899
156	8521	8128	DESCAMPS	INEs	887
157	8463	8128	BANHCHONG	Sabrina	882
158	8423	8175	OUARAB	Yanis	878
159	8461	8128	DELBERCQUE	Valentin	873
160	8527	8173	SAUVAGE	Maxime	869
161	8363	8128	MARALDI	Anthony	861
162	7555	8175	ENGELS	Tristan	859
163	8465	8128	HAGE	Oceane	859
164	8516	8173	CICUTO	Guillaume	858
165	8475	8128	BOUAFIA	Mohammed	852
166	8377	8128	HASTREMENT	Alexandre	846
167	8503	8175	VERHELST	Perrine	845
168	8386	8128	TERDJEMI	Abdelkarim	840
169	8433	8175	FERMONT	Hugo	837
170	8364	8128	DE ALMEIDA	Alexandre	833
171	8508	8128	JONCKHEERE	Corentin	832
172	8512	8128	BOUDREZ	Amaury	827
173	8522	8128	DE OLIVEIRA	Thomas	816
174	8408	8174	ROBOUBI	Keivan	816
175	8464	8128	LETELLIER	Wendy	814
176	8368	8174	LAZZARI	Nicolas	812
177	8473	8128	MADEIRA	Antony	812
178	8378	8128	DUPONT	Sebastien	811
179	8413	8175	BOVIN	Antoine	809
180	8519	8128	HADDADI	Elias	807
181	8531	8128	HADDADI	Meryn	799
182	8412	8175	LEPRETRE	Vivien	798
183	8430	8175	LIAGRE	Alison	793
184	8484	8128	SANTOS	Alicia	789
185	8441	8175	DE TEMMERMAN	Cyril	780
186	8524	8128	TROHMAE	Sixtine	774
187	8379	8128	LECRYT	Steven	773
188	8417	8175	DESOUBRIE	Lucile	771
189	8507	8128	CONTE	Giovanni	767
190	8501	8128	MALLEVAES	Louis	757
191	7558	8128	FEREDYE	Alexandra	755

Classement National: *Edition Novembre 2007 (joueurs actifs)*

	N°Lic.	N°Club	Nom	Prénom	CP
192	8493	8128	JUDCZYE	Louise	755
193	8490	8128	PLANCHANT	Lydie	754
194	8367	8174	DOUILLY	Faustine	750
195	8505	8128	WALLAEYS	Alicia	750
196	8479	8128	ZAJDA	Appoline	749
197	8375	8128	DELMOITIE	Anais	747
198	8481	8128	LEPERS	Eline	746
199	8528	8173	MOREL	Antoine	737
200	8491	8128	COPPENS	Coralie	736
201	8487	8128	MAERTEN	Margot	736
202	8383	8128	VANDORPE	Amaury	734
203	8517	8128	BERNARD	Thimoty	732
204	8532	8128	GUECHOUT	Agnès	728
205	8410	8174	FRERE	Maxime	725
206	8422	8175	DAVID	Emeline	723
207	8469	8128	MERVELLE	Manon	722
208	8477	8128	DEGRANDSART	Clement	720
209	8435	8175	DUFLOT	Quentin	719
210	8426	8175	BOSSUT	Mathilde	716
211	8428	8175	DUSSART	Aline	713
212	8440	8175	BONDUE	Marion	711
213	8468	8128	MERCIER	Julie	710
214	8511	8128	BOYDERE	Fusun	709
215	8450	8175	VANDERMEISSHE	Pierre	709
216	8436	8175	LANDRI	Julie	708
217	8434	8175	DELFORTRIE	Maxence	700
218	8459	8128	HONDERMARCK	Estevan	697
219	8420	8175	BARDU	Corentin	696
220	8437	8175	RECHAM	Ines	695
221	8506	8128	AELBRECHT	Mickael	692
222	8395	8128	DEJONCKHERE	Victor	691
223	8474	8128	BECQUART	Caleb	690
224	8416	8175	PRIEM	Nicolas	687
225	8478	8128	LESPIAU	Victoria	683
226	8499	8128	STEP CZAK	Mathieu	668
227	8452	8175	CORNIL	Margot	666
228	8456	8175	LEMERCIER	Antoine	666
229	8523	8128	GALLAND	Sandy	662
230	8455	8175	KIMPE	Clément	653
231	8485	8128	DJAFER	Laura	652
232	8381	8128	MAREY	Emilie	649
233	8385	8128	HINDRYCKX	Jonathan	645
234	8476	8128	VANODTEGEM	Aymerick	641
235	7318	8175	ENGELS	Théo	639
236	8470	8128	CASTANIE	Pauline	636
237	8448	8175	DELMOTTE	Antoine	631
238	8438	8175	DJERANE	Romaine	630
239	8369	8174	COSSART	Josué	626
240	8520	8128	HIVIN	Roman	620
241	8376	8128	SOETE	Alexandre	618
242	8445	8175	CACHEUX	Manon	612
243	8429	8128	WALCZAK	Mathilde	612
244	8525	8173	COTINAUT	Pierre Alexandre	606
245	8451	8175	VANDERELST	Augustin	604
246	8424	8175	QUAGHEBEUR	Simon	601
247	8384	8128	ANASTASION	Steve	600
248	8502	8128	AUGEM	Cyril	600
249	8526	8173	AVOCAT	Bertrand	600
250	8513	8173	AYMOZ	Marine	600
251	8449	8175	BOSSUT	Cyprien	600
252	8496	8128	DELIGIANDIS	Samantha	600
253	8447	8175	DIDELOT	Maxime	600
254	8444	8175	FOUQUET	Florine	600

	N°Lic.	N°Club	Nom	Prénom	CP
255	8486	8128	GILME	Margaux	600
256	8443	8175	GROST	Aléxina	600
257	8390	8133	HEQUET	Romain	600
258	8494	8128	JUDCZYE	Nathanaelle	600
259	8472	8128	LEFEBVRE	Deborah	600
260	8380	8128	LENOIR	Dylan	600
261	8421	8175	LEQUAIN	Anne-Laure	600
262	8529	8128	LOPES	Jordan	600
263	8382	8128	MAREY	Pauline	600
264	8454	8175	MENDES	Geoffrey	600
265	8530	8128	NIZIO	Sabrina	600
266	8495	8128	PARENT	Jade	600
267	8446	8175	PETIT	Fabien	600
268	8453	8175	PRIEM	Marie	600
269	8492	8128	PULGO	Teresa	600
270	8497	8128	RENSKI	Elisa	600
271	8482	8128	RYBINSKI	Elise	600
272	8498	8128	THOMM	Marine	600
273	8425	8175	VERBOVEN	Quentin	600
274	8427	8175	VERRIEST	Amélie	600
275	8504	8128	WALZAK	Marine	600
276	8405	8128	BAES	Alexandre	0
277	8392	8128	BEAUVENTRE	Jordan	0
278	8401	8128	BEUGUIN	Adeline	0
279	8398	8128	CRINI	Giovanni	0
280	7546	8128	DAUTREMEPUIS	Amélie	0
281	8400	8128	DUCOULOMBIER	Tanguy	0
282	8394	8128	JOUCLAS	Dylan	0
283	8404	8128	LETELLIER	Joshua	0
284	8402	8128	MOULIN	Cecile	0
285	8403	8128	PASSEBECQ	Marine	0
286	8393	8128	POIVRE	Romain	0
287	8397	8128	PONCHON	Caneylle	0
288	8406	8128	VICENTINIEET	Lucas	0
289	8399	8128	WALCZAK	Bastien	0

Club	N°Club
Wattrelos	8128
Compiègne	8131
La Couture Bas-Pays d'Artois	8135
Abbeville	8134
Douai	8173
Lille	8124
Glisy	8121
Leers	8175
Heule	8138
St-Amand-Les-Eaux	8130
Desvres	8136
Pelves	8133
Arleux	8127
Lievin (école Emile Littre)	8174
La Chapelle d'Armentières	8132
Dunkerque	8152

Rencontre de l'interclubs :**DIVISION 1****DIVISION 2**

5-Glisy B, 6 Glisy A, 7-Leers, 8- Watrelos C, 9-Bas Pays d'Artois

Responsable
de l'InterclubsLABIS Albert
457, Rue des Chavattes
62136 LA COUTURE
Tel : 08 77 64 30 26

Courriel: labis.albert@wanadoo.fr

1ère ronde Samedi 6 Octobre 20071 Compiègne A
2 Watrelos A
3 Heule A
4 Lille8 Compiègne B
7 Pelves A
6 Heule B
5 Arleux1 La Chapelle
2 Pelves B
3 Watrelos B
4 Heule C
5 Glisy B# Exempt
9 Bas Pays d'Artois
8 Watrelos C
7 Leers
6 Glisy A2ème ronde Samedi 03 Novembre 20071 Compiègne A
7 Pelves A
6 Heule B
8 Compiègne B2 Watrelos A
3 Heule A
4 Lille
5 Arleux1 La Chapelle
Bas Pays d'Ar-
9tois
8 Watrelos C
7 Leers
10 Exempt2 Pelves B
3 Watrelos B
4 Heule C
5 Glisy B
6 Glisy A3ème ronde Samedi 1 Décembre 20073 Heule A
2 Watrelos A
4 Lille
5 Arleux1 Compiègne A
8 Compiègne B
7 Pelves A
6 Heule B2 Pelves B
4 Heule C
5 Glisy B
6 Glisy A1 La Chapelle
Ex
e
m
9 Bas Pays d'Artois
8 Watrelos C
7 Leers4ème ronde Samedi 12 Janvier 20081 La Chapelle
2 Pelves B
Bas Pays d'Ar-
9tois
8 Watrelos C
10 Exempt4 Heule C
3 Watrelos B
5 Glisy B
6 Glisy A
7 Leers5ème ronde Samedi 26 Janvier 20085 Glisy B
4 Heule C
3 Watrelos B
6 Glisy A
7 Leers1 La Chapelle
2 Pelves B
Exempt
9 Bas Pays d'Artois
8 Watrelos C6ème ronde Samedi 9 février 20081 Compiègne A
2 Watrelos A
7 Pelves A
8 Compiègne B4 Lille
3 Heule A
5 Arleux
6 Heule B1 La Chapelle
2 Pelves B
3 Watrelos B
Bas Pays d'Ar-
9tois
10 Exempt6 Glisy A
5 Glisy B
4 Heule C
7 Leers
8 Watrelos C7ème ronde Samedi 1 Mars 20085 Arleux
4 Lille
3 Heule A
6 Heule B1 Compiègne A
2 Watrelos A
8 Compiègne B
7 Pelves A7 Leers
6 Glisy A
5 Glisy B
4 Heule C
8 Watrelos C1 La Chapelle
2 Pelves B
3 Watrelos B
Exempt
9 Bas Pays d'Artois8ème ronde Samedi 1 Mars 20087 Pelves A
6 Heule B
5 Arleux
4 Compiègne B1 Compiègne A
2 Watrelos A
3 Heule A
8 LilleBas Pays d'Ar-
9tois
8 Watrelos C
7 Leers
6 Glisy A
5 Glisy B1 La Chapelle
2 Pelves B
3 Watrelos B
4 Heule C
Exempt9ème ronde finale Samedi 3 Mai 2008 à PELVES1 Compiègne A
2 Watrelos A
3 Heule A
8 Compiègne B6 Heule B
5 Arleux
4 Lille
7 Pelves A1 La Chapelle
2 Pelves B
3 Watrelos B
4 Heule C
10 Exempt8 Watrelos C
7 Leers
6 Glisy A
5 Glisy B
9 Bas Pays d'ArtoisChaque club recevant encode les
parties pour être transmis à la
Ligue (Albert Labis, Thomas Le-
maire, et Eddy Balavoine)

Calendrier de la ligue :

nov-07			
SAMEDIS		DIMANCHES	
3	INTERCLUBS RONDE 2	4	
10		11	
17		18	Championnat LRNP 1/4 ARLEUX
24		25	
DECEMBRE 2007			
SAMEDIS		DIMANCHES	
1	INTERCLUBS RONDE 3	2	
8		9	Championnat LRNP 2/4 COMPIEGNE
15		16	
22	Vacances de Noël 22/12 au 7/1	23	
29		30	
janv-08			
SAMEDIS		DIMANCHES	
5		6	
12	INTERCLUBS 2 ^{ème} série	13	
			Chpt Picardie COMPIEGNE + Nord à ?
19		20	Championnat PDC 1/2 à Pelves
26	INTERCLUBS 2 ^{ème} série	27	Championnat PDC 2/2 à Desvres

FEVRIER 2008			
SAMEDIS		DIMANCHES	
2	Championnat LRNP 3/4 WATTRELOS	3	
9	INTERCLUBS RONDE 4	10	
16		17	Vacances Hiver 09/02 au 25/02
23		24	
mars-08			
SAMEDIS		DIMANCHES	
1	INTERCLUBS RONDE 5	2	
8		9	
15	Championnat d'Académie (date et lieu à définir)	16	
22		23	
29		30	4^{ème} OPEN DU DOUAISIS
avr-08			
SAMEDIS		DIMANCHES	
5	INTERCLUBS RONDE 6	6	
12		13	Vacances printemps 05/04 au 21/04
19		20	
26	12h de Bruxelles	27	
mai-08			
SAMEDIS		DIMANCHES	
3	FINALE INTERCLUBS PELVES	4	
10	Chpt France Jeunes (10, 11, 12 Mai)	11	Chpt France semi rapides (10, 11, 12 Mai)
17		18	Championnat LRNP GLISY
24		25	
juin-08			
SAMEDIS		DIMANCHES	
		1	
7		8	
14		15	
21		22	
28		29	The Flanders Cup