

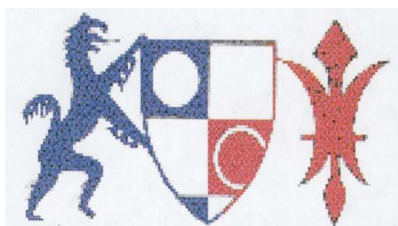
Bulletin Officiel de la L.R.N.P.

Journal régional sur le jeu de dames

Année 2005

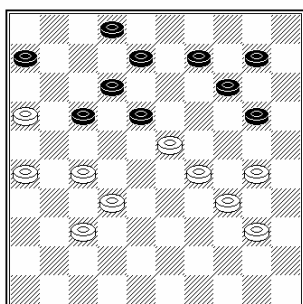
Juin

N°239



Sommaire:

Semi rapides 8 ^e étape	2
Interclubs : journée finale.....	3
Analyses succinctes	4
Championnat de France des ..	5
Jeunes	6
Analyses de parties	7
.....	8
Tableaux de l'interclubs	9
Analyses succinctes	10
Classement des S.R. de Juillet	11
.....	12
.....	13
.....	14
.....	15



EDITO



Chers lecteurs et lectrices,

Avant de vous laisser à la lecture du bulletin, je vous présente mes excuses pour ce retard de parution. L'informatique est sujette aux pannes et l'homme à besoin de prendre du recul. J'ai délaissé la confection du journal pour aller, en août, flâner du côté de Bourges et prendre des nouvelles des joueurs du Nord. Mais cela c'est pour la prochaine édition de la revue.

Grâce au concours du damier lyonnais, je vous propose outre de revenir sur le championnat de France des jeunes.

J.Bruiant

Actualité :

Pour l'assemblée générale qui se tiendra à Pelves, à partir de 15h, le samedi 10 septembre 2005, Maxime Lemaire vient de transmettre un courrier vers les dirigeants de clubs pour annoncer sa candidature à la présidence de la Ligue.

Semi Rapides 8^e étape: La Couture

La huitième étape était organisée, le dimanche 8 juin, par le club Bas Pays d'Artois (La Couture).

Les participants ont été répartis dans trois séries. En série Excellence, à noter, la bonne performance de Julien Clément (Arleux) qui s'incline uniquement face à Jean-Paul Plantin (Pelves) qui obtient la première place.

Cl	EXCELLENCE	CP	P	C	B	B	D	H	Total	Dep
1	PLANTIN	1954		2	1	2	1	2	8	
	JEAN-PAUL	Pelves		10	1	10	1	10	32	
2	CLEMENT	1694	0		2	1	2	2	7	
	JULIEN	Arleux	-10		19	1	37	12	59	
3	BLANPAIN	1804	1	0		1	2	1	5	
	MAURICE	Pelves	15	-19		1	23	1	21	
4	BANNERY	1658	0	1	1		2	0	4	
	JEAN-PIERRE	Compiègne	-10	3	14		42	-10	40	
5	DUPOLOY	1948	1	0	0	0		2	3	
	SEBASTIEN	Wattrelos	1	-37	-23	-42		10	-91	
6	HENAUT	1722	0	0	1	2	0		3	
	ERIC	Compiègne	-10	-12	7	10	-10		-14	

Dans la série Honneur, Igor Blanpain (Pelves) s'octroie le titre en concédant une seule remise face à Gérard Bouveur (La Chapelle d'Armentières)

Cl	HONNEUR	CP	B	B	L	M	H	R	Total	Dep
1	BLANPAIN	1646		1	2	2	2	2	9	
	IGOR	Pelves		1	10	10	10	10	41	
2	BOUVEUR	1455	1		1	1	2	1	6	
	GERARD	La Chapelle	20		14	14	11	1	59	
3	LEMAIRE	1596	0	1		2	0	2	5	
	JACQUES	Compiègne	-10	1		10	-21	10	-10	
4	MICHEL	1601	0	1	0		2	2	5	
	XAVIER	Abbeville	-10	1	-10		10	10	1	
5	HUREL	1469	0	0	2	0		2	4	
	DAVID	La Chapelle	-10	-11	21	-10		10	0	
6	ROELENS	1450	0	1	0	0	0		1	
	RENE	Wattrelos	-10	1	-10	-10	-10		-39	

La série Promotion fut jouée en système Suisse. A l'issue des six rondes deux joueurs, Christian Noret (Arleux) et Quentin Vanhoute (Watrelos) se retrouvent à égalité de point, de part le résultat particulier, Quentin Vanhoute se voit attribuer le titre de la série.

		CP	V	N	V	B	H	A	M	F	Total	Dep
1	VANHOUTE	1420		2	2	0		1		2	7	
	QUENTIN	Wattrelos		12	11	-14		1		10	19	
2	NORET	1449	0			2	1	2		2	7	
	CHRISTIAN	Arleux	-12			10	1	10		10	19	
3	VERHELST	1433	0			2	1		2	2	7	
	JACQUES	La chapelle	-11			10	1		10	10	20	
4	BOTTE	1362	2	0	0		2		2		6	3+
	PHILIPPE	Arleux	14	-10	-10		10		10		14	
5	HEQUET	1277		1	1	0		2	2		6	2+
	THOMAS	Pelves		17	15	-10		10	10		43	
6	AMEY	1113	1	0			0		2	2	5	
	ISSA	Compiègne	36	-10			-10		10	10	36	
7	MOMMEJA	1039			0	0	0	0		2	2	
	ALEXIS	B,P,A,			-10	-10	-10	-10		10	-30	
8	FREMAUX	1028	0	0	0			0	0		0	
	MONIQUE	Arleux	-10	-10	-10			-10	-10		-50	

Classement Général final

N°	Nom	Prénom	Club	CP Init	Etapes	Pts Part	V+	Moy.	
1	BLANPAIN	Igor	Pelves	1554	7	54	41	22	1,31
2	HEQUET	Thomas	Pelves	1245	6	47	36	21	1,3
3	HUREL	David	La Chapelle	1232	8	62	48	28	1,29
4	CLEMENT	Julien	Arleux	1518	7	55	43	21	1,27
5	PLANTIN	Jean-Paul	Pelves	1906	7	50	41	20	1,2
6	VERHELST	Jacques	Wattrelos	1360	8	57	48	24	1,18
7	HENAUT	Eric	Compiègne	1643	6	38	36	14	1,05
8	BOUVEUR	Gérard	La Chapelle	1441	6	37	36	15	1,02
9	BOTTE	Philippe	Arleux	1320	7	43	43	16	1
10	BLANPAIN	Maurice	Pelves	1758	6	35	36	9	0,97
11	LABIS	Albert	BPA	1493	6	33	36	12	0,91
12	ROELENS	René	Wattrelos	1521	8	33	48	14	0,68
13	MOMMEJA	Alexis	BPA	1135	6	19	36	9	0,53

Interclubs : Journée Finale

DIVISION I

Pelves				0 - 6	Arleux A		
Licence	Joueur	CP	Score	Licence	Joueur	CP	
1	1031	PLANTIN Jean-Paul	1916	0F - 2	2113	DESCAMPS Laurent	1930
2	1027	BLANPAIN Maurice	1831	0 - 2	1079	DUVAUCHELLE Michel	1867
3	220	BLANPAIN Igor	1657	0F - 0F	1142	PLANTIN Mathieu	1828
4		BLANPAIN Eric	0	0 - 2	en cours	WOLLAERT Bryan	1692

Wattrelos B				5 - 3	Hellemmes A		
Licence	Joueur	CP	Score	Licence	Joueur	CP	
1	1754	CHARLES Gilbert	1952	1 - 1	1597	D'ALMEIDA Jean	2097
2	97104	DUPLOUY Sébastien	1882	1 - 1	2079	MACHTELINCK Daniel	1845
3	1114	EGELS Freddy	1751	1 - 1		MACHTELINCK Kevin	1245
4	97108	VILLAEYS Alan	1749	2 - 0F		Forfait	

Wattrelos A				8 - 0	Heule A		
Licence	Joueur	CP	Score	Licence	Joueur	CP	
1	1964	SURANTYN Jean-François	2100	2 - 0F		forfait	
2	97105	DUSART Cedric	2079	2 - 0F		Forfait	
3	1866	DELEU Vianney	1931	2 - 0F		forfait	
4	1084	LEMAIRE Thomas	1906	2 - 0F		Forfait	

Forfait de Heule A qui entraîne l'absence de Wattrelos A pour éviter 400km sans jouer!

L'ensemble des Joueurs de Pelves et Arleux était présent. Deux joueurs ont choisi de ne pas jouer Jean-Paul et Mathieu Plantin tandis qu'Igor Blanpain n'a pas voulu accepter les deux points obtenus sans jouer, ce qui explique la présence du F sur les scores

DIVISION II

Wattrelos C				8 - 0	Heule B		
Licence	Joueur	CP	Score	Licence	Joueur	CP	
1	9841	STOCK Amandine	1696	2 - 0F		forfait	
2	222	BRASKAMP Julien	1653	2 - 0F		Forfait	
3	2323	HILD Bruno	1631	2 - 0F		forfait	
4	9966	VANHOUTTE Arnaud	1207	2 - 0F		Forfait	

Bas Pays d'Artois A				7 - 1	Wattrelos D		
Licence	Joueur	CP	Score	Licence	Joueur	CP	
1	1140	ANGLADE Philippe	1778	2 - 0	97106	VERHELST Christophe	1537
2	1198	SERNICLAY Gérard	1711	2 - 0	1083	ROELENS René	1530
3	1132	LABIS Albert	1636	1 - 1	221	VANHOUTE Quentin	1519
4		HECQUET Michel	1565	2 - 0	9829	DEBAERE Cedric	1298

Compiègne A				7 - 1	Arleux B		
Licence	Joueur	CP	Score	Licence	Joueur	CP	
1	1000	MINAUX Serge	2112	2 - 0	1708	DEFOSSEZ Jacques	1738
2	1163	BURY Igor	1733	1 - 1	0545	CLEMENT Julien	1592
3	1012	PINET Marc	1719	2 - 0	1969	DUDZINSKI Bruno	1572
4	309	BANNERY Jean-Pierre	1569	2 - 0	0543	BOTTE Philippe	1445

L'équipe de Heule A ayant déclaré forfait, en application du règlement, lors de la dernière journée les équipes ne peuvent pas être en nombre inférieur de Joueur. Johann Demasure avait trois options:

A) Son équipe B devient l'équipe A en division 1 et l'emporte sur Watt A qui a été avisé le vendredi soir du forfait de Heule A.

B) Son équipe B fait aussi forfait ce qui permet à Watt A de remporter sa partie par forfait.

C) il compose une équipe A avec deux joueurs et une équipe B avec deux joueurs et Wattrelos recompose ses équipes

Interclubs : Journée finale

DIVISION III A

Glisy			5 - 3	La Chapelle d'Armentière		
Licence	Joueur	CP	Score	Licence	Joueur	CP
1039	THINEY Dominique	1826	2 - 0	217	GHESQUIERE Frédéric	1664
2376	BALAVOINE Eddy	1769	1 - 1	1067	BOUVEUR Gérard	1543
1173	BRUIANT Jacky	1734	1 - 1	1840	VERHELST Jacques	1422
	NGASSA Alain	1656	1 - 1		HUREL David	1184

Compiègne B			6 - 2	Wattrelos E		
Licence	Joueur	CP	Score	Licence	Joueur	CP
9850	HENAUT Eric	1703	2 - 0	9836	DUSART Patrick	1449
	LEROUX Eric	1679	2 - 0		DARRY Boris	1408
1009	GOUBET Jean	1609	0 - 2		DAUTREMEPUS Florian	1357
1166	MAJ Léonard	1582	2 - 0	292	FINEZ Virginie	978

Ouf ! un groupe avec tous les participants présents !

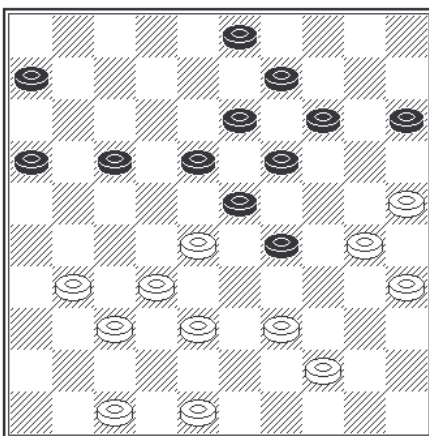
DIVISION III B

Hellemmes B			0 - 6	Bas Pays d'Artois B		
Licence	Joueur	CP	Score	Licence	Joueur	CP
	forfait		0F - 2	1139	WAEGEMACKER Joël	1604
	forfait		0F - 2	2125	PETITPREZ Pierre	1435
	forfait		0F - 2	98188	MOMMEJA Alexis	1189
	forfait		0F - 0F		Forfait	

Analyses Succinctes : par Jacky Bruiant

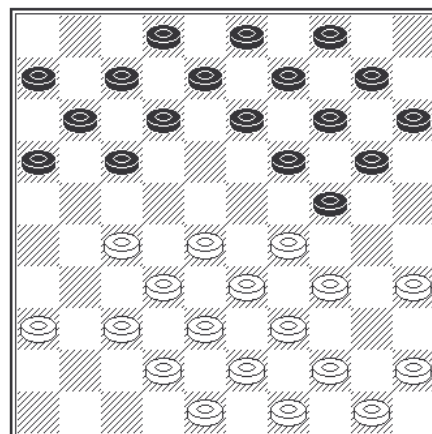
Interclubs LRNP 2005, 18-06-2005

Debaere,C. - Hecquet,M. 0-2



35 temps des blancs, Cédric Debaere a peu de choix. Il joue **35.47-42** ce qui permet à Michel Hecquet d'effectuer la combinaison suivante
35...29-33 36.38x29 23x43 37.48x39 14-20 38.25x21 16x47

Henaut,E. - Dusart,P. 2-0



12 temps des Noirs, Patrick Dusart joue **13-18** et offre à Eric Henaut l'occasion de gagner un pion en jouant

13.35-30 24x35 14.28-22 17x28 15.33x24

Le 25e championnat de France des jeunes s'est tenu du 22-24 avril 2005 à la Mairie d'arrondissement de Lyon. La ligue était représentée dans toutes les séries à l'exception des poussins. Grâce au club de Lyon, je suis en mesure de vous communiquer les résultats, clichés des joueurs et quelques extraits de parties.

Le site de l'épreuve

<http://chptfrjeunes2005.free.fr/index.htm>

Le site du club

<http://damierlyonnais.free.fr/>

La salle de jeu



Série Juniors :

	Prénom-Nom	Club	1	2	3	4	5	6	7	8	9	10	Tot	Dep
1	Julien CLEMENT	Arleux		3	2	3	2	3	3	3	3	3	25	Blitz
2	Amandine STOCK	Wattrelos	1		3	3	3	3	3	3	3	3	25	Blitz
3	Thibault COLOMBANI	Nantes	2	1		2	3	3	3	3	3	3	23	
4	Alain NGASSA	Glissy	1	1	2		3	3	3	2	3	3	21	
5	Olivier JAMET	Paris	2	1	1	1		3	3	3	3	3	20	
6	Jamada NGONDE-NZEMBA	Montélimar	1	1	1	1	1		3	3	3	3	17	
7	Rémi LAFFITTE	Mont de Marsan	1	1	1	1	1	1		3	3	3	15	
8	Thibault GREBY	Dijon	1	1	1	2	1	1	1		3	3	14	
9	Ali LASFAR	Montélimar	1	1	1	1	1	1	1	1		3	11	
10	Ouassila BOUBIDI	Montélimar	1	1	1	1	1	1	1	1	1		9	



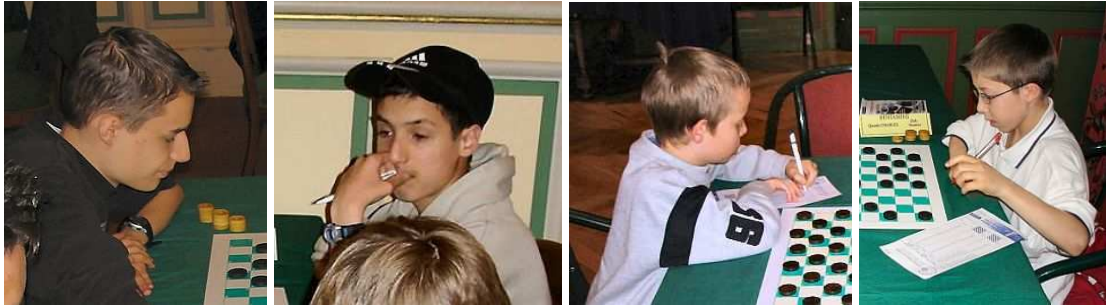
Julien Clément



Amandine Stock

Série Cadets

	Prénom-Nom	Club	1	2	3	4	5	6	7	8	9	Tot	Dep
1	Boris DARRY	Wattrelos		2	3	3	2	3	3	3	3	22	
2	Virginie FINEZ	Wattrelos	2		3	3	2	2	1	3	3	19	blitz
3	Laura RIVELLINI	Wattrelos	1	1		3	2	3	3	3	3	19	blitz
4	Artur YUSSUPOV	Dijon	1	1	1		3	2	3	3	3	17	4+
5	Gaël MEUNIER	Wattrelos	2	2	2	1		2	3	2	3	17	2+
6	Yoann BENSALIA	Wattrelos	1	2	1	2	2		2	3	3	16	
7	Arnaud BOUYRIE	Mont de Marsan	1	2	1	1	1	2		2	3	14	
8	Hugues COLOMBANI	Nantes	1	1	1	1	2	1	2		3	12	
9	Houcine FREIFER	Montélimar	1	1	1	1	1	1	1	1		8	



Boris Darry

Florian Dautremepuis

Kévin Matchelinck

Quentin Charles

Série Minimes

	Prénom-Nom	Club	1	2	3	4	5	6	7	8	9	10	11	12	13	14	Tot	Vic
1	Florian DAUTREMEPUS	Wattrelos		1	3	3	3	3	3	3	3	3	3	3	3	3	37	
2	Pierre TORTEREAU	Jard sur Mer	3		1	3	3	1	2	3	3	3	3	3	3	3	34	
3	Antoine HERAUD-COURTIN	Mont de Marsan	1	3		2	3	1	1	3	3	3	3	3	3	3	32	Blitz
4	Aymeric LEFEBVRE	Jard sur Mer	1	1	2		2	3	2	3	3	3	3	3	3	3	32	
5	Jocelyn MAZZONI	Paris	1	1	1	2		3	2	3	3	3	3	3	3	3	31	
6	Pierrick_HELLEQUIN_VANDELE	Wattrelos	1	3	3	1	1		3	1	3	1	3	3	3	3	29	Blitz
7	Kevin PAILLET	Jard sur Mer	1	2	3	1	2	1		3	1	3	3	3	3	3	29	
8	Manon BECHIAU	Jard sur Mer	1	1	1	2	1	3	1		3	2	3	3	3	3	27	
9	Kimberley JADEAU	Jard sur Mer	1	1	1	1	1	1	3	1		2	3	3	3	3	24	
10	Vincent CESCUTTI	Mont de Marsan	1	1	1	1	1	3	1	2	3		1	3	3	3	23	
11	Farès MOURI	Jard sur Mer	1	1	1	1	1	1	1	1	1	3		3	3	3	21	
12	Eliot NICOLEAU	Jard sur Mer	1	1	1	1	1	1	1	1	1	2	1		3	3	17	
13	Gary WERNER	Dijon	1	1	1	1	1	1	1	1	1	1	1	1		3	15	
14	Mickaël HOUTBERT	Jard sur Mer	1	1	1	1	1	1	1	1	1	1	1	1	1		13	

Série Benjamins

	Prénom Nom	Club	1	2	3	4	5	6	7	8	9	10	11	12	13	Tot	Dep
1	Kévin MACHTELINCK	Hellemmes		3	3	3	3	3	3	3	3	3	3	3	3	36	
2	Franck CUBIER	Lyon	1		3	1	3	3	3	3	2	3	2	3	3	30	
3	Quentin CHARLES	Wattrelos	1	1		1	2	3	3	3	3	3	3	3	3	29	Blitz
4	Brice TAILLANDIER	Dijon	1	3	3		1	1	3	2	3	3	3	3	3	29	
5	Vincent COLOMBANI	Nantes	1	1	2	3		3	3	2	3	3	2	3	3	29	
6	Hugo DAVID	Nice	1	1	1	3	1		3	3	3	3	3	3	3	28	
7	Antoine FEREDYE	Wattrelos	1	1	1	1	1	1		3	3	1	3	3	3	22	
8	Alexis FAURE	Jard_sur_Mer	1	1	1	2	2	1	1		3	3	2	1	3	21	
9	Anthony DELBARRE	Wattrelos	1	2	1	1	1	1	1	1		1	3	3	3	21	
10	Sophie HASSON	Paris	1	1	1	1	1	1	3	1	1		3	3	3	20	
11	Théodore SAULNIER	Paris	1	2	1	1	2	1	1	2	1	1		2	3	18	
12	Athéna DEMONET	Dijon	1	1	1	1	1	1	3	1	1	1	2		3	17	
13	Christophe_CONTRERAS	Paris	1	1	1	1	1	1	1	1	1	1	1	1		12	

Série juniors

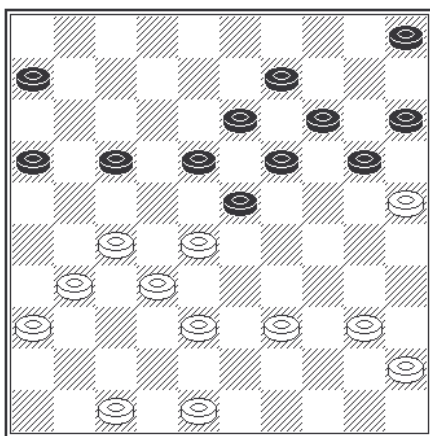
Stock,A. - Greby,T.

2-0

1.32-28 18-23 2.38-32 12-18 3.43-38 7-12 4.49-43 1-7 5.34-30 20-25 6.31-27 25x34 7.39x30 17-22 8.28x17 11x31 9.36x27 7-11 10.33-28 14-20 11.30-25 9-14 12.35-30 4-9 13.40-35 12-17 14.41-36 17-22 15.28x17 11x31 16.36x27 8-12 17.44-39 20-24 18.39-33 14-20 19.25x14 9x20 20.30-25 10-14 21.33-28 2-7 22.46-41 24-29 23.50-44 7-11 24.44-40 11-17 25.41-36 17-21 26.37-31 12-17 27.40-34 29x40 28.35x44 3-9 ?

Un coup faible qui rend fragile l'aile droite, il est préférable de développer l'aile gauche en jouant 20-24.

29.43-39 21-26 30.44-40 26x37 31.42x31



31. ... 20-24 ?

Et Amandine va utiliser le mécanisme du coup royal. Il fallait préférer

31...17-21 32.47-42 21-26 33.40-35 26x37 34.42x31 20-24

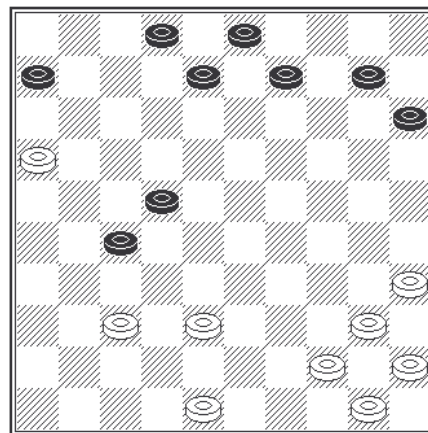
32.27-22 18x27 33.32x12 23x34 34.40x20

Le passage à dame pour un pion donne le gain
15x24 35.12-7 24-29 36.48-43 19-23 37.7-2 14-19
38.2-7 9-14 39.43-39 6-11 40.7-12 16-21
41.12x26 23-28 42.31-27 28-33 43.39x28 29-34
44.28-23 19x28 45.27-22 28x17 46.26x48

Greby,T. - Clement,J.

0-2

1.32-28 16-21 2.38-32 21-26 3.42-38 17-22 4.28x17 11x22 5.47-42 7-11 6.34-29 1-7 7.40-34 19-23 8.32-28 23x32 9.37x17 11x22 10.44-40 26x37 11.41x32 14-19 12.29-24 20x29 13.34x14 10x19 14.46-41 5-10 15.41-37 10-14 16.49-44 7-11 17.32-27 22x31 18.36x27 12-17 19.37-32 17-22 20.27-21 11-16 21.33-28 22x33 22.39x28 16x27 23.32x21 4-10 24.21-16 19-23 25.28x19 14x23 26.38-33 23-28 27.33x22 18x27 28.42-37 13-18 29.43-38 18-22

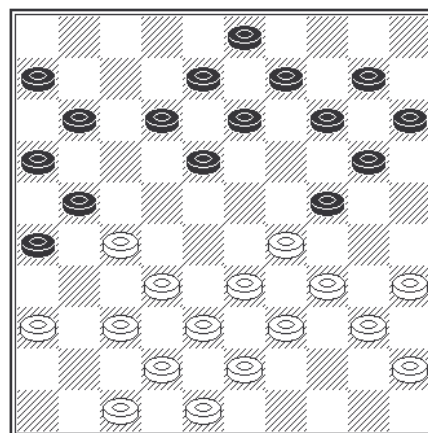


30.37-32 ?

ce coup permet à Julien de pouvoir mettre son pion 27 en 36 avec un débordement à construire. Il faut préférer la variante suivante qui laisse plus de jeu aux blancs [30.40-34 6-11 31.16x7 2x11 32.44-39] 30...27-31 31.48-42 31-36 32.42-37 8-12 33.38-33 12-17 34.44-39 9-13 35.50-44 13-18 36.33-28 22x33 37.39x28 2-7 38.44-39 3-8 39.39-34 18-22 40.28-23 7-12 41.34-29 22-27 42.32x21 17x26 Voilà le débordement est en place 43.23-19 10-14 44.19x10 15x4 45.40-34 26-31 46.37x26 36-41 47.34-30 41-46 48.30-24 46-14 49.35-30 14-25 50.26-21 25x23 51.24-20 23-29 52.20-15 29-23 53.21-17 12x21 54.16x27 8-12 55.27-21

Ngassa,A. - Stock,A. 0-2

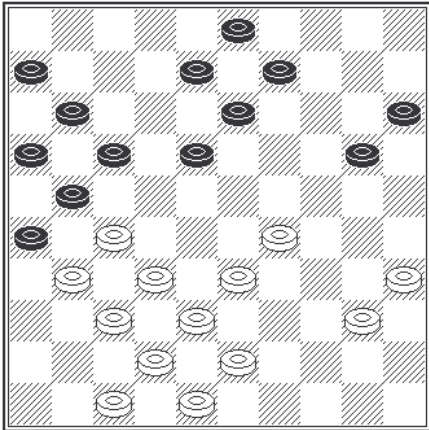
1.32-28 18-23 2.34-29 23x32 3.37x28 12-18 4.41-37 7-12 5.46-41 17-21 6.31-26 1-7 7.26x17 12x21 8.28-22 18x27 9.29-23 19x28 10.33x31 21-26 11.31-27 11-17 12.37-32 17-21 13.41-37 13-18 14.38-33 7-12 15.43-38 9-13 16.49-43 4-9 17.33-29 2-7 18.39-33 14-19 19.44-39 10-14 20.39-34 7-11 21.50-44 5-10 22.44-39 19-24



23.36-31?

Un coup faible, auquel je préfère la suite 23.34-30 12-17 24.30x19 14x34 25.40x29 et sur 17-22 26.29-24 pour placer un pion taquin 20x29 27.33x24 22x31 28.36x27

23...12-17 24.34-30 20-25 25.30x19 14x34
26.39x30 25x34 27.40x29 10-14 28.45-40 14-20

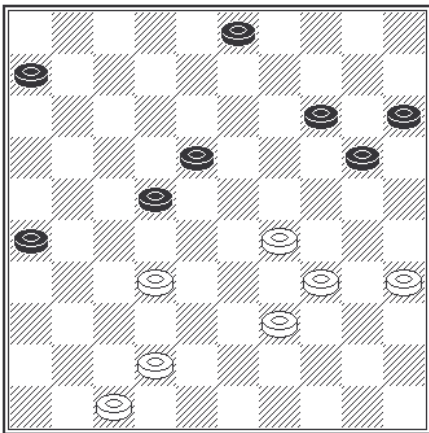


29.40-34

Il faut empêcher le pionnage 18-22 en choisissant la simplification suivante

29.29-23 18x29 30.33x24 20x29 31.27-22 17x28 32.32x34 avec cependant un pion 31 faible et sujet aux attaques

29...18-22 30.27x18 13x22 31.43-39 8-12! 32.31-27 22x31 33.32-28 12-18 34.37-32 17-22 35.28x17 11x22 36.42-37 31x42 37.48x37 21-27 38.32x21 16x27 39.38-32 27x38 40.33x42 9-14 41.37-32



41. ... 6-11

Un gain sur envoi à dame

41...22-28 42.32x12 3-8 43.12x3 20-25 44.3x20 15x44 45.34-29 44-49 46.29-23 49-27 47.23-19 27-9 48.42-37 6-11 49.47-42

42.42-37 11-16

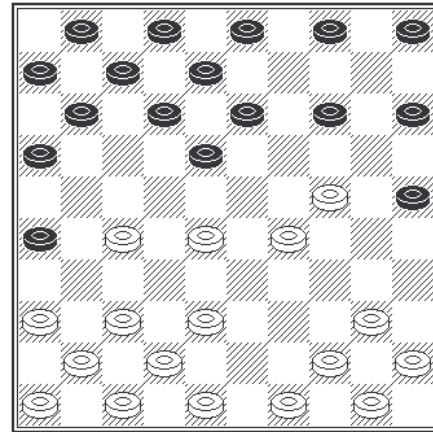
La combinaison est toujours possible 42...22-28 43.32x12 3-8 44.12x3 20-25 45.3x20 15x44 46.34-29

43.39-33 14-19 44.47-41 22-27 45.32x21 16x27 46.41-36 18-22 47.37-32 27x38 48.33x42 20-24 49.29x20 15x24 50.42-38 22-28 51.34-30 3-9 52.36-31 26x37 53.38-32 28-33 54.32x41 33-39 55.41-37 39-44 56.37-32 44-50 57.30-25 9-14 58.32-27 50-17

Clement, J. - Lasfar, A.

Championnat de France Juniors

1.33-29 20-25 2.29-24 19x30 3.35x24 14-20 4.39-33 20x29 5.33x24 10-14 6.43-39 14-20 7.39-33 20x29 8.33x24 17-21 9.32-28 21-26 10.34-29 9-14 11.31-27



11. ... 3-9

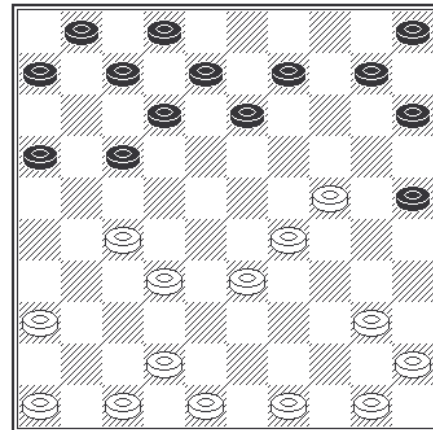
Si le conducteur des noirs désire jouer une partie classique, il faut alors préférer 11...4-9 12.38-33 14-20 13.44-39 5-10 14.50-44 10-14 15.49-43

il est interdit de poursuivre par 15.28-23 à cause de 14-19 16.23x14 18-22 17.27x18 12x43 18.49x38 20x29 19.33x24 9x29

15...14-19 16.40-35 19x30 17.35x24

12.37-31 26x37 13.41x32 4-10 14.38-33 18-23

15.28x19 14x34 16.40x29 11-17 17.44-40



17. ... 9-14

la sortie par 17...6-11 procure une menace par 17-22 18.42-38 10-14 et participe à la pression sur le pion 29, les blancs peuvent répondre 19.24-20 15x24 20.29x20 14-19 21.20-15. La position préserve les chances des noirs et cette variante permet aux noirs d'avoir pris l'initiative.

18.24-20 15x24 2-0

Tableaux synoptiques de l'Interclubs 2004-2005

Division I

	ARLA	WATA	WATB	HELA	PEL	HEUA	Rts	Pm-Pe	
ARLA Arleux A		5-3	4-4	8-0F	6-0	4-4	13	16	1er
WATA Wattrelos A	3-5		7-1	5-3	5-3	8-0F	13	16	1er
WATB Wattrelos B	4-4	1-7		5-3	3-5	6-2	10	-2	3e
HELA Hellemmes A	0F-8	3-5	3-5		6-2	5-3	8	-6	
PEL Pelves	0-6	3-5	5-3	2-6		4-4	8	-10	
HEUA Heule A	4-4	0F-8	2-6	3-5	4-4		5	-14	

En regard à la complexité de la situation engendrée par les forfaits, les deux clubs ont décidé à l'issue de l'épreuve de ne pas se départager pour la première place. Pour la première fois de son histoire le titre revient à Arleux et Wattrelos

Division 2

	WATC	BPAA	COMA	ARLB	HEUB	WATD	Rts	Pm-Pe	
WATC Wattrelos C		5-3	3-5	6-2	8-0F	7-1	13	18	1er
BPAA Bas Pays d'Artois A	3-5		5-3	7-1	5-3	7-1	13	14	2e
COMA Compiègne A	5-3	3-5		7-1	7-1	4-4	12	12	3e
ARLB Arleux B	2-6	1-7	1-7		2-6	5-3	7	-18	
HEUB Heule B	0F-8	3-5	1-7	6-2		4-4	6	-12	
WATD Wattrelos D	1-7	1-7	4-4	3-5	4-4		6	-14	

Division III

Tableau principal (jouant les places de 1 à 4)

	GLI	COMB	LCA	WATE	Rts	Pm-Pe
GLI Glisy			5-3	5-3	6	4
COMB Compiègne B			4-4	6-2	5	4
LCA La Chapelle Arm.	3-5	4-4			3	-2
WATE Wattrelos E	3-5	2-6			2	-6

Tableau secondaire (jouant les places de 5 à 7)

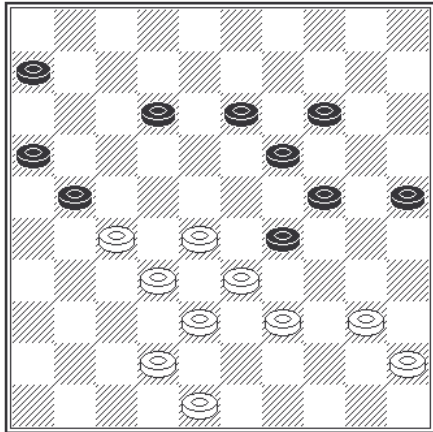
	BPA	WATF	HELB	Rts	Pm-Pe
BPAB BasPays d'Artois B		4-4	6-0F	5	6
WATF Wattrelos F	4-4		repos	2	0
HELB Hellemmes B	0F-6	repos		-1	-6
				0	0

Le forfait d'Hellemmes pénalise WATF qui voit Bas Pays D'Artois obtenir 2pts de plus
En tenant compte uniquement du résultat entre les deux clubs. Ils sont aequo
Au vu des résultats sur les deux premiers derniers BPA reste devant WATF.

Analyses Succinctes : par Jacky Bruiant

Interclubs LRNP 2005, 18-06-2005

Minaux,S. - Defossez,J. 2-0



40^e temps, le trait est aux Noirs. Jacques Defossez a fait jeu égal avec Serge Minaux cependant en jouant 21-26, il permet à Serge de jouer 42-37 avec l'interdiction de sortir 13-18.

Et si les noirs commencent par jouer 40...13-18 !

A) 41.42-37 18-23 42.39-34 21-26 43.48-43 6-11
44.43-39 11-17 45.28-22 17x28 46.33x22 12-18
47.22x13 19x8 48.39-33 8-12 49.33-28 14-19
50.40-35 29x40 51.45x34 24-29 52.27-22 29x40
53.35x44 16-21 54.22-18 21-27 55.18x7 25-30
56.32x21 23x41 57.7-2 26x17 58.2x35=
et si 52.28-22 29x40 53.35x44 23-29 54.38-33
29x38 55.32x43 25-30 56.43-39 19-24 57.37-32 12-17
58.22x11 16x7 59.44-40 24-29 60.39-33 29x38
61.32x43 7-12 62.43-38 12-18 63.38-33 18-23
64.40-35 30-34 65.33-29 =

B) 41.39-34 18-23 42.48-43 21-26 43.42-37 6-11
44.43-39 position identique à la variante A
41.28-22 18-23 42.22-18 25-30 43.18x7
30-34 44.39x30 24x44 45.33x13 44-50=
et si 42.22-17 25-30 43.17x8 30-34
44.39x30 24x44 45.33x13 44-50=

Conclusion, 13-18 semble être la meilleure chance pour Jacques d'obtenir une remise

La suite fut

41.42-37 6-11 42.48-43!! 14-20

Et la réponse 42...13-18 43.28-23 19x28

44.33x13 24-30 45.40-35 30-34 46.39x30 25x34 B+

Où 42...25-30 43.40-34 29x40 44.45x25 B

+1

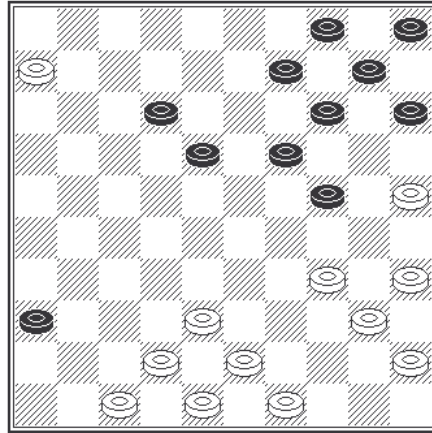
Comme 42...11-17 43.28-22 17x28

44.32x34 B +1

Amène la victoire à Serge

43.39-34 13-18 44.34x14 20x9 45.43-39 11-17

Pinet,M. - Dudzinski,B. 2-0

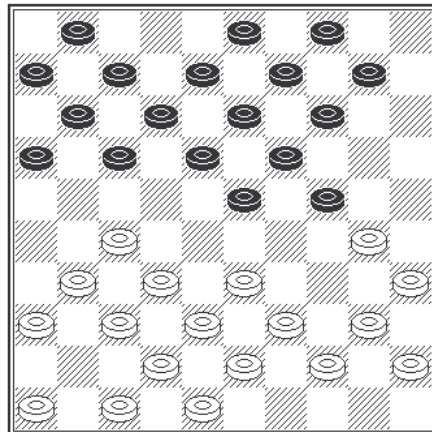


30^e temps des blancs, Marc Pinet joue 38-33.

Il pouvait effectuer la combinaison damante suivante

**30.25-20 14x25 31.47-41 36x47 32.38-33 47x29
33.34x3 18-22 34.3x20 15x24**

Anglade,P. - Verhelst,C. 2-0



12^e temps des Noirs, Christophe Verhelst en jouant 14-20 laisse à Philippe Anglade la combinaison suivante

**13.33-29 23x25 14.27-22 17x28 15.32x5 18-22
16.31-27 22x31 17.36x27**

Classement Semi Rapides Juillet 2005 : par Jean-Paul Plantin

N°	Nom	Prénom	Club	CP Init	T1	T2	T3	T4	T5	T6	T7	T8	CP
1	DERKX	Boudewijn	Culemborg	2257	61	0	0	0	0	0	0	0	2318
2	KEITA	Souleymane	D.Parisien	2288	0	0	0	0	0	0	0	0	2288
3	DELMOTTE	Gilles	Hellemmes	2135	41	0	0	0	0	0	27	0	2203
4	NIMBI	Fidèle	Reims	2179	0	0	0	0	0	0	0	0	2179
5	GUIBERT	Nicolas	D.Parisien	2158	0	0	0	0	0	0	0	0	2158
6	DREAM	(Logiciel)	Villeneuve	2119	0	0	0	0	0	0	0	0	2119
7	D'ALMEIDA	Jean	Hellemmes	2078	-16	0	0	0	13	0	41	0	2116
8	BADER	Jürgen	Beauvais	2088	0	25	0	0	0	0	0	0	2113
9	SURANTYN	J-François	Wattrelos	2098	0	0	0	0	0	0	0	0	2098
10	FAUCHER	Stéphane	Angy	2091	0	0	0	0	0	0	0	0	2091
11	RAMASSAMY	Albert	Noisy	2034	0	53	0	0	0	0	0	0	2087
12	MARTIN	Patrick	Caen	2082	0	0	0	0	0	0	0	0	2082
13	SWAERTVAEGER	Arnaud	Hellemmes	2071	0	0	0	0	0	0	0	0	2071
14	VANHOUTE	Gautier	Wattrelos	2090	-17	-10	0	0	0	0	0	0	2063
15	DUSART	Cédric	Wattrelos	2063	0	0	0	0	0	0	0	0	2063
16	MINAUX	Serge	Compiègne	2098	-9	43	0	-77	0	0	0	0	2055
17	DEPAEPE	Jimmy	Heule	1938	87	8	0	0	-18	5	30	0	2050
18	SEINE	J-Michel	Pelves	2034	0	0	0	0	0	0	0	0	2034
19	MARTENS	Raphaël	Reims	2024	0	0	0	0	0	0	0	0	2024
20	LEMAIRE	Thomas	Wattrelos	2023	0	0	0	0	0	0	0	0	2023
21	AKRA	Patrice	Noisy	2022	0	0	0	0	0	0	0	0	2022
22	BABO	Gilbert	Hellemmes	1981	1	0	0	0	38	0	0	0	2020
23	DAUTREMELPUS	Arnaud	Wattrelos	2006	0	0	0	0	0	0	0	0	2006
24	DEMASURE	Tijs	Heule	1998	0	0	0	0	0	0	0	0	1998
25	PLANTIN	J-Paul	Pelves	1906	55	-15	10	1	0	-7	4	32	1986
26	TRAORE	Mohamadou	Paris	1982	0	0	0	0	0	0	0	0	1982
27	VIDAL	Jean-Luc	Noisy	1902	0	52	0	0	0	0	0	0	1954
28	CROMBET	Claude	Angy	1953	0	0	0	0	0	0	0	0	1953
29	STOOP	Henk	Culemborg	1961	-9	0	0	0	0	0	0	0	1952
30	LEROY	Francis	Arleux	1939	0	0	0	0	0	0	0	0	1939
31	DEMASURE	Bert	Heule	1913	26	0	0	0	0	0	0	0	1939
32	PLANTIN	Mathieu	Arleux	1907	0	0	0	0	32	0	0	0	1939
33	FERNEZ	Eugène	BPA	1937	0	0	0	0	0	0	0	0	1937
34	THINEY	Dominique	Compiègne	1947	0	-29	0	19	0	0	0	0	1937
35	LEMAIRE	Maxime	Arleux	1868	18	0	0	0	17	32	0	0	1935
36	DEMAREST	Jean Luc	Beauvais	1930	0	0	0	0	0	0	0	0	1930
37	MERRIR	Hocine	Wattrelos	1928	0	0	0	0	0	0	0	0	1928
38	CHARLES	Gilbert	Wattrelos	1929	-2	0	0	0	0	0	0	0	1927
39	VANHESSCHE	Frédéric	La Chapelle	1911	0	0	0	0	0	0	0	0	1911
40	ROUGE	Gérard	Amiens	1910	0	1	0	0	0	0	0	0	1911
41	EMOLO	Michel	Reims	1910	0	0	0	0	0	0	0	0	1910
42	DENYS	Véronique	Courtrai	1881	0	0	0	0	0	0	0	0	1881
43	DEMASURE	Johan	Heule	1781	0	35	0	0	5	0	60	0	1881
44	VILLAIEYS	Alan	Wattrelos	1859	-3	0	0	0	22	0	0	0	1878
45	RIESTHUIS	Jan	Culemborg	1927	-51	0	0	0	0	0	0	0	1876
46	MACHTELINCK	Daniel	Hellemmes	1875	0	0	0	0	-3	0	0	0	1872
47	LIBBRECHT	Alex	Courtrai	1870	0	0	0	0	0	0	0	0	1870
48	BLANPAIN	Régis	Pelves	1921	0	0	12	0	0	0	-64	0	1869
49	DEHAY	Claude	Paris	1869	0	0	0	0	0	0	0	0	1869
50	DUVAUCHELLE	Michel	Arleux	1858	0	0	0	0	0	0	0	0	1858
51	DUPLOUY	Sébastien	Wattrelos	1867	0	0	0	62	0	19	0	-91	1857
52	VANDAMME	J-Guy	Wattrelos	1849	0	0	0	0	0	0	0	0	1849
53	LE QUANG	Thierry	Paris	1846	0	0	0	0	0	0	0	0	1846
54	TAILLEPIERRE	Romuald	Paris	1745	0	0	98	0	0	0	0	0	1843
55	PLAISANT	Jean-Maurice	Angy	1870	0	0	0	-32	0	0	0	0	1838
56	BAGUELIN	Marc	Hellemmes	1837	0	0	0	0	0	0	0	0	1837
57	DESCAMPS	Laurent	Arleux	1887	0	0	-28	0	-25	0	0	0	1834
58	VAN DRIE	Krijn	Culemborg	1877	-43	0	0	0	0	0	0	0	1834
59	MERLEN	Emile	Desvres	1832	0	0	0	0	0	0	0	0	1832
60	LELEU	Guillaume	Angy	1831	0	0	0	0	0	0	0	0	1831
61	ANGLADE	Philippe	BPA	1825	0	0	0	0	0	0	0	0	1825
62	BLANPAIN	Maurice	Pelves	1758	19	-9	-6	44	-2	0	0	21	1825
63	DEVROE	Rik	Courtrai	1748	52	0	0	0	16	0	0	0	1816
64	FONTAINE	Jean Bernard	Beauvais	1802	0	0	0	0	0	0	0	0	1802
65	JAUFFRIT	Pascal	Paris	1797	0	0	0	0	0	0	0	0	1797
66	BALSALOBRE	Antoine	Compiègne	1794	0	0	0	0	0	0	0	0	1794
67	ROLAIN	Mickaël	Compiègne	1792	0	0	0	0	0	0	0	0	1792
68	PINET	Marc	Compiègne	1778	0	12	0	0	0	0	0	0	1790

Classement Semi Rapides Juillet 2005 : par Jean-Paul Plantin

N°	Nom	Prénom	Club	CP Init	T1	T2	T3	T4	T5	T6	T7	T8	CP
137	DE RAAD	Roderick	Culemborg	1590	-13	0	0	0	0	0	0	0	1577
138	VAN MARCKE	Julien	Wattrelos	1575	0	0	0	0	0	0	0	0	1575
139	BLANPAIN	Eric	Villeneuve	1575	0	0	-1	0	0	0	0	0	1574
140	WAYMEL	J-Marie	La Chapelle	1574	0	0	0	0	0	0	0	0	1574
141	VACHET	Jean	Noisy	1602	0	-29	0	0	0	0	0	0	1573
142	EECKHOUTTE	Sébastien	La Chapelle	1572	0	0	0	0	0	0	0	0	1572
143	MELANGE	Willem	Courtrai	1569	0	0	0	0	0	0	0	0	1569
144	GUILLOT	Julien	Arleux	1566	0	0	0	0	0	0	0	0	1566
145	GRADZIK	William	Arleux	1551	11	0	0	0	0	0	0	0	1562
146	LEMAIRE	Isabelle	Pelves	1557	0	0	0	0	0	0	0	0	1557
147	VERKEST	Tom	Courtrai	1520	32	0	0	0	0	0	0	0	1552
148	BEAUFORT	François	St-Amand	1549	0	0	0	0	0	0	0	0	1549
149	BOEVE	Annelies	Heule	1547	0	0	0	0	0	0	0	0	1547
150	LANCIAUX	Philippe	Arleux	1537	0	0	0	0	0	0	0	0	1537
151	EVANGELISTA	Miguel	La Chapelle	1532	0	0	0	0	0	0	0	0	1532
152	DESCAMPS	Robert	Hellemmes	1532	0	0	0	0	0	0	0	0	1532
153	MAJ	Léonard	Compiègne	1530	0	0	0	0	0	0	0	0	1530
154	OOGHE	Marcel	St-Amand	1530	0	0	0	0	0	0	0	0	1530
155	DESCHEPPER	Vincent	Wattrelos	1519	0	0	0	0	0	0	0	0	1519
156	LEMAIRE	Joël	Pelves	1519	0	0	0	0	0	0	0	0	1519
157	DHIEU	Pierre	Hellemmes	1621	0	0	0	0	0	0	-105	0	1516
158	SARPAUX	David	Arleux	1515	0	0	0	0	0	0	0	0	1515
159	DEPAEPE	Giovanni	Heule	1514	0	0	0	0	0	0	0	0	1514
160	BOUVEUR	Gérard	La Chapelle	1441	-12	0	0	17	-16	-5	30	59	1514
161	DUSART	Patrick	Wattrelos	1512	0	0	0	0	0	0	0	0	1512
162	BAS	Raymond	Compiègne	1510	0	0	0	0	0	0	0	0	1510
163	CHAVATTE	Benoit	BPA	1508	0	0	0	0	0	0	0	0	1508
164	WAEGEMACKER	Jean	BPA	1495	0	0	0	0	0	0	0	0	1495
165	BERNARD	Ludovic	Pelves	1488	0	0	0	0	0	0	0	0	1488
166	DEBREMME	J-Pierre	Arleux	1486	0	0	0	0	0	0	0	0	1486
167	HECQUET	Michel	BPA	1485	0	0	0	0	0	0	0	0	1485
168	DEKIMPE	Wim	Courtrai	1399	51	0	32	0	0	0	0	0	1482
169	DELEPINE	Robert	Hellemmes	1480	0	0	0	0	0	0	0	0	1480
170	ROBERT	Patrice	BPA	1478	0	0	0	0	0	0	0	0	1478
171	HANSENS	Arthur	Heule	1477	0	0	0	0	0	0	0	0	1477
172	DURIEUX	Marius	St-Amand	1475	0	0	0	0	0	0	0	0	1475
173	FEVRIER	Edouard	Hellemmes	1474	0	0	0	0	0	0	0	0	1474
174	FLOURY	Daniel	Compiègne	1477	0	-13	0	10	0	0	0	0	1474
175	MATTELIN	Jean	BPA	1470	0	0	0	0	0	0	0	0	1470
176	VERLEYE	Claude	Wattrelos	1470	0	0	0	0	0	0	0	0	1470
177	PETITPREZ	Pierre	BPA	1469	0	0	0	0	0	0	0	0	1469
178	HUREL	David	La Chapelle	1232	13	29	-1	77	26	48	45	0	1469
179	NORET	Christian	Arleux	1330	0	0	0	0	0	20	99	19	1468
180	DHAINAUT	Charles	Hellemmes	1466	0	0	0	0	0	0	0	0	1466
181	DEMAGNY	Emmanuel	Pelves	1523	0	0	-60	0	0	0	0	0	1463
182	MARTOS	Yohan	Wattrelos	1461	0	0	0	0	0	0	0	0	1461
183	LABIS	Albert	BPA	1493	-4	0	9	-26	-20	32	-24	0	1460
184	CRAMETZ	Jean-Claude	Aubigny-en	1507	-49	0	0	0	0	0	0	0	1458
185	VERHELST	Jacques	Wattrelos	1360	-35	61	-15	13	48	-9	10	20	1453
186	MULLIER	Daniel	Heule	1406	15	-5	0	0	9	27	0	0	1452
187	CHIEUX	Etienne	La Chapelle	1450	0	0	0	0	0	0	0	0	1450
188	OLEK	Christian	BPA	1450	0	0	0	0	0	0	0	0	1450
189	CHANTRY	Eric	La Chapelle	1445	0	0	0	0	0	0	0	0	1445
190	BOUTOILLE	Piere	Desvres	1441	0	0	0	0	0	0	0	0	1441
191	VANHOUTE	Quentin	Wattrelos	1385	35	0	0	0	0	0	0	19	1439
192	SERNICLAY	Clément	BPA	1437	0	0	0	0	0	0	0	0	1437
193	ROMERO	Georges	St Cloud	1434	0	0	0	0	0	0	0	0	1434
194	VANHECKE	Michel	Wattrelos	1433	0	0	0	0	0	0	0	0	1433
195	ROLAIN	Nicolas	Compiègne	1433	0	0	0	0	0	0	0	0	1433
196	RICHARD	Jacques	Compiègne	1430	0	0	0	0	0	0	0	0	1430
197	BISMAN	René	St-Amand	1430	0	0	0	0	0	0	0	0	1430
198	ROGIER	Henri	Hellemmes	1428	0	0	0	0	0	0	0	0	1428
199	DERVEAUX	Hannes	Heule	1427	0	0	0	0	0	0	0	0	1427
200	DUPLOUY	Gérard	Wattrelos	1424	0	0	0	0	0	0	0	0	1424
201	ROLAIN	Yves	Compiègne	1427	-6	0	0	0	0	0	0	0	1421
202	LANCIAUX	Maxime	Arleux	1419	0	0	0	0	0	0	0	0	1419
203	FINEZ	Perrine	Wattrelos	1414	0	0	0	0	0	0	0	0	1414
204	ROELENS	René	Wattrelos	1521	-42	1	14	1	-43	-22	20	-39	1411

Classement Semi Rapides Juillet 2005 : par Jean-Paul Plantin

N°	Nom	Prénom	Club	CP Init	T1	T2	T3	T4	T5	T6	T7	T8	CP
273	BOUVEUR	Anne-Marie	La Chapelle	1079	0	0	0	0	-36	0	0	0	1043
274	POTIER	Luc	La Chapelle	1032	0	0	0	0	0	0	0	0	1032
275	BLANPAIN	Renée	Pelves	1026	0	0	-24	0	30	0	0	0	1032
276	DUCHEINE	Jean	La Chapelle	1032	0	0	0	0	-18	0	0	0	1014
277	PICHON	Jacques	Pelves	1013	0	0	0	0	0	0	0	0	1013
278	VAN BELLE	Jona	Heule	1012	0	0	0	0	0	0	0	0	1012
279	MOMMEJA	Alexis	BPA	1135	-45	0	-50	0	-4	-12	15	-30	1009
280	VERFAILLIE	Jacques	Heule	1009	0	0	0	0	0	0	0	0	1009
281	TREMERIE	David	Heule	1002	0	0	0	0	0	0	0	0	1002
282	DUPONT	Ludovic	Compiègne	998	0	0	0	0	0	0	0	0	998
283	VANNESTE	Thibaut	Heule	998	0	0	0	0	0	0	0	0	998
284	HANSENS	Anthon	Heule	998	0	0	0	0	0	0	0	0	998
285	CARTON	Patrick	Glisy	1000	0	0	0	-10	0	0	0	0	990
286	NZEUBA	Elvis Prince	Glisy	1000	0	0	0	-13	0	0	0	0	987
287	BUTTIGNOL	Brigitte	Seraing	987	0	0	0	0	0	0	0	0	987
288	FREMAUX	Monique	Arleux	1000	0	0	0	10	0	18	0	-50	978
289	DEPOERS	Cedric	Wattrelos	977	0	0	0	0	0	0	0	0	977
290	LAMOTE	Frans	Pelves	1012	0	0	-41	0	0	0	0	0	971
291	BOUVEUR	Bernadette	La Chapelle	964	0	0	0	0	0	0	0	0	964
292	RUCQUOIS	Gérald	Wattrelos	963	0	0	0	0	0	0	0	0	963
293	DEKIMPE	Jens	Courtrai	1000	-60	0	22	0	0	0	0	0	962
294	STAHL	Francisco	Compiègne	1000	0	-30	0	-10	0	0	0	0	960
295	BLANPAIN	Alaric	Villeneuve	933	0	0	23	0	0	0	0	0	956
296	ALAVOINE	Steven	Compiègne	1002	0	-50	0	-7	0	0	0	0	945
297	VANASSCHE	Gilles	Heule	926	0	0	0	0	0	0	0	0	926
298	VANNESTE	Thomas	Heule	920	0	0	0	0	0	0	0	0	920
299	VAN OOTEGHEM	Sébastien	Heule	917	0	0	0	0	0	0	0	0	917
300	MERCIER	Marie-Louise	Pelves	937	0	0	-30	0	0	0	0	0	907
301	MARCHAND	Maxime	Pelves	899	0	0	7	0	0	0	0	0	906
302	ESPRIT	Simon	Heule	901	0	0	0	0	0	0	0	0	901
303	DAMIEN	Arnaud	Pelves	900	0	0	0	0	0	0	0	0	900
304	SMOCZYK	Jérôme	Arleux	950	-50	0	0	0	0	0	0	0	900
305	BENSAFIA	Melinda	Wattrelos	898	0	0	0	0	0	0	0	0	898
306	DAMIEN	Nicolas	Pelves	879	0	0	19	0	0	0	0	0	898
307	CERRUTO	Raphaël	Pelves	859	0	0	32	0	0	0	0	0	891
308	ALAVOINE	Mathieu	Compiègne	1001	0	-70	0	-50	0	0	0	0	881
309	LIBBRECHT	Jonas	Heule	881	0	0	0	0	0	0	0	0	881
310	STRA	Maxime	Wattrelos	870	0	0	0	0	0	0	0	0	870
311	BLANPAIN	Aymeric	Pelves	830	0	0	33	0	0	0	0	0	863
312	JOLY	Florent	Pelves	860	0	0	2	0	0	0	0	0	862
313	HEQUET	Romain	Pelves	829	0	0	-10	0	0	0	0	0	819
314	THERY	Théo	Pelves	800	0	0	-30	0	0	0	0	0	770
315	LETIERCE	Maxime	Pelves	800	0	0	-50	0	0	0	0	0	750
316	VANDEVOORDE	Sammy	Heule	800	0	0	0	0	0	-50	0	0	750