
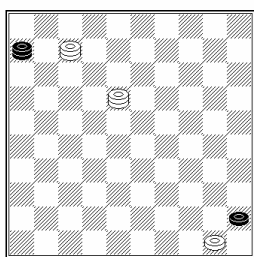


JEU DE DAMES

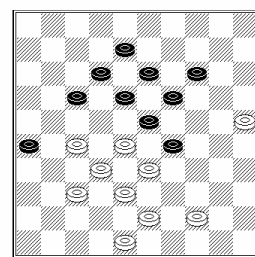
Journal régional



ORGANE OFFICIEL DE LA LIGUE DU NORD ET DE LA PICARDIE



Cochine



« Coup Bom »

N°229

8 Juillet 2004

EDITO

Le mois de juin s'achève terminant la saison sportive 2003-2004 de la ligue. Toutefois, un rendez-vous important aura lieu au mois d'Août avec l'organisation par le damier Compiègnois de la soixante quatrième édition du championnat de France.

- SOMMAIRE -

Chpt par équipes	2-3-4
Combinaisons	5
Championnat de France des jeunes	6
Disparition.....	6
S.R La chapelle d'Armentières	7-8
Diagrammes Chpt France Jeunes...	9
Diagrammes divers	10

.P.S: Les résultats du championnat par équipe sont incomplets.

Prochaine parution prévue fin Septembre

Championnat par équipe de la L.R.N.P

1^{ère} division :

L'équipe de Lille acquiert le titre après avoir défait Wattrelos lors de la journée commune.

NOM DU CLUB	LILA	WATA	ARLA	HEUA	PEL	COMA	TOTAL	Pts; indiv.
LILLE A		6 - 2	5 - 3	5 - 3	5 - 3	4 - 4	14	25 - 15
WATRELOSA	2 - 6		5 - 3	4 - 4	6 - 2	6 - 2	12	23 - 17
ARLEUX A	3 - 5	3 - 5		6 - 2	4 - 4	5 - 3	10	21 - 19
HEULE A	3 - 5	4 - 4	2 - 6		6 - 2	6 - 2	10	21 - 19
PELVES	3 - 5	2 - 6	4 - 4	2 - 6		6 - 2	8	17 - 23
COMPIEGNE A	4 - 4	2 - 6	3 - 5	2 - 6	2 - 6		6	13 - 27

11 octobre 2003 :

Lille A 5 - 3 Arleux A ; Heule A 4 - 4 Wattrelos A ; Pelves 6 - 2 Compiègne A

13 décembre 2003 :

Arleux A 6 - 2 Heule A ; Compiègne A 4 - 4 Lille A ; Wattrelos A 6 - 2 Pelves

10 janvier 2003 :

Heule A 6 - 2 Compiègne A ; Wattrelos A 5 - 3 Arleux A ; Pelves 3 - 5 Lille A

14 février 2003 :

Compiègne A 2 - 6 Wattrelos A ; Lille A 5 - 3 Heule A ; Arleux A 4 - 4 Pelves

12 juin 2003 :

Wattrelos A 2 - 6 Lille A ; Arleux A 5 - 3 Compiègne A ; Heule A 6 - 2 Pelves

2^{ème} division :

Dans l'attente de diffusion des résultats, pour connaître celui qui remplacera Compiègne en première division. Historiquement cela sera la première fois depuis que la ligue existe qu'aucun club Picard ne soit présent en D1.

NOM DU CLUB	HEU B	WAT B	WAT C	BPA A	WAT D	WAT E	TOTAL
HEULE B		3 - 5	5 - 3	7 - 1	?	8 - 0	10
WATRELOS B	5 - 3		4 - 4	4 - 4	7 - 1	?	10
WATRELOS C	3 - 5	4 - 4		?	8 - 0	7 - 1	9
BAS PAYS D'ARTOISA	1 - 7	4 - 4	?		8 - 0	6 - 2	9
WATRELOS D	?	1 - 7	0 - 8	0 - 8		7 - 1	6
WATRELOSE	0 - 8	?	1 - 7	2 - 6	1 - 7		4

11 octobre 2003 :

Wattrelos C 4 - 4 Wattrelos B ; Wattrelos D 0 - 8 BPA A ; Heule B 8 - 0 Wattrelos E

13 décembre 2003 :

Wattrelos B 7 - 1 Wattrelos D ; Wattrelos E 1 - 7 Wattrelos C ; BPA A 1 - 7 Heule B

10 janvier 2003 :

Wattrelos D 7 - 1 Wattrelos E ; BPA A 4 - 4 Wattrelos B ; Heule B 5 - 3 Wattrelos C

14 février 2003 :

Wattrelos E 2 - 6 BPA A ; Wattrelos C 8 - 0 Wattrelos D ; Wattrelos B 5 - 3 Heule B

12 juin 2003 :

BPA A - Wattrelos C ; Wattrelos B - Wattrelos E ; Wattrelos D - Heule B

Championnat par équipe de la L.R.N.P

3^{ème} division :

Le première phase donne les résultats ci-dessous. Les deux premiers de chaque poule intègrent la D3 final A pour les places de 1 à 4 tandis que les deux derniers des poules A et B s'affrontent en D3 final B pour les places de 5 à 8.

Première Phase

D3-A

NOM DU CLUB	ARL B	ARL C	DES	COM B	TOTAL	Pts indiv.
ARLEUX B		6 - 2	5 - 3	5 - 3	9	16 - 8
ARLEUX C	2 - 6		7 - 1	4 - 4	6	13 - 11
DESVRES	3 - 5	1 - 7		6 - 2	5	10 - 14
COMPIEGNE B	3 - 5	4 - 4	2 - 6		4	9 - 15

D3-B

NOM DU CLUB	BPA B	CHA	HEU C	LIL B	TOTAL	Pts indiv.
BAS PAYS D'ARTOIS B		4 - 4	6 - 2	6 - 2	8	16 - 8
LA CHAPELLE	4 - 4		0 - 8	6 - 2	6	10 - 14
HEULE C	2 - 6	8 - 0		2 - 6	5	12 - 12
LILLE B	2 - 6	2 - 6	6 - 2		5	10 - 14

Phase Finale

D3 Final A

NOM DU CLUB	ARL B	ARL C	CHA	BPA B	TOTAL	Pts indiv.
ARLEUX B		6 - 2	5 - 3	6 - 2	9	17 - 7
ARLEUX C	2 - 6		?	8 - 0	4	10 - 6
LA CHAPELLE	3 - 5	?		4 - 4	3	7 - 9
BAS PAYS D'ARTOIS B	2 - 6	0 - 8	4 - 4		4	6 - 18

D3 Final B

NOM DU CLUB	DES	LIL B	COM B	HEU C	TOTAL	Pts indiv.
DESVRES		5 - 3	6 - 2	?	6	11 - 5
LILLE B	3 - 5		?	6 - 2	4	9 - 7
COMPIEGNE B	2 - 6	?		6 - 2	4	8 - 8
HEULE C	?	2 - 6	2 - 6		2	4 - 12

Division 3A

11 octobre 2003 :

Arleux C 2 - 6 Arleux B ; Desvres 6 - 2 Compiègne B

13 décembre 2003 :

Arleux B 5 - 3 Compiègne B ; Arleux C 7 - 1 Desvres

10 janvier 2004 :

Desvres 3 - 5 Arleux B ; Compiègne B 4 - 4 Arleux C

Division 3B

11 octobre 2003 :

Lille B 2 - 6 BPA B ; Heule C 8 - 0 La Chapelle

13 décembre 2003 :

BPA B 4 - 4 La Chapelle ; Lille B 6 - 2 Heule C

10 janvier 2004 :

Heule C 2 - 6 BPA B ; La Chapelle 6 - 2 Lille B

Division 3 Final A

14 février 2004 :

Arleux B 5 - 3 La Chapelle [15/05/04] ; Bas Pays d'Artois B 0 - 8 Arleux C

12 juin 2004 :

Arleux C 0—8 La Chapelle par forfait ; Arleux B 6 - 2 Bas Pays d'Artois B

Division 3 Final B

14 février 2004 :

Desvres 5 - 3 Lille B ; Heule C 2 - 6 Compiègne B

12 juin 2004 :

Compiègne B - Lille B ; Heule C 0—8 Desvres par forfait

Championnat par équipe : détails des résultats

Ronde 3 10 janvier 2004

Division 1

HEULE A		6-2	COMPIEGNE A	
CP	NOM Prénom	Score	NOM Prénom	CP
2110	DEMASURE Tijs	1-1	MINAUX Serge	2080
1867	DEMASURE Bert	2-0	BURY Igor	1748
1774	DEPAEPE Jimmy	2-0	HENAUT Eric	1525
1530	MULLIER Daniel	1-1	LEMAIRE Jacques	1508

HEULE A		4-4	WATTRELOS A	
CP	NOM Prénom	Score	NOM Prénom	CP
2110	DEMASURE Tijs	2-0	DUSART Cédric	2103
1867	DEMASURE Bert	0-2	SURANTYN Jean François	2094
1774	DEPAEPE Jimmy	2-0	LEMAIRE Thomas	1917
1514	DELEERSNYDER Christophe	0-2	DELEU Vianney	1806

PELVES		3-5	LILLE A	
CP	NOM Prénom	Score	NOM Prénom	CP
2055	PLANTIN Jean Paul	1-1	D'ALMEIDA Jean	2184
2043	SEINE Jean Michel	0-2	DELMOTTE Gilles	2179
1755	BLANPAIN Maurice	2-0	MACHTELINCK Daniel	1873
1671	BLANPAIN Igor	0-2	BAGUELIN Marc	1821

Division 3A

DESVRES		3-5	ARLEUX B	
CP	NOM Prénom	Score	NOM Prénom	CP
1719	HAGNERE Alfred	1-1	PLANTIN Mathieu	1788
1715	BEGUE Achille	2-0	DEFOSSEZ Jacques	1743
1647	WALLOIS Marcel	0-2	DUDZINSKI Bruno	1569
1642	MARTEL Stéphane	0-2	CLEMENT Julien	1407

COMPIEGNE B		4-4	ARLEUX C	
CP	NOM Prénom	Score	NOM Prénom	CP
1694	PINET Marc	1-1	SARPAUX David	1459
1641	GOUBET Jean	1-1	BOTTE Philippe	1429
1542	FLOURY Daniel	2-0	SARPAUX Yves	1401
1275	DHONDT Jacques	0-2	CHOTEAU Benjamin	1341

Division 2

WATTRELOS D		7-1	WATTRELOS E	
CP	NOM Prénom	Score	NOM Prénom	CP
1689	MENU Pierre	1-1	ROELENS René	1618
1464	VANHOUTE Quentin	2-0	DARRY Boris	1197
1312	DEBAERE Cédric	2-0	MARTOS Mickaël	1141
1149	VANHOUTTE Arnaud	2-0	FINEZ Virginie	975

BAS PAYS D'ARTOIS A		4-4	WATTRELOS B	
CP	NOM Prénom	Score	NOM Prénom	CP
1782	ANGLADE Philippe	0-2	CHARLES Gilbert	1915
1728	SERNICLAY Gérard	1-1	VANDAMME Jean Guy	1841
1585	WAEGEMACKER Joël	01-janv	LESNES Maurice	1629
1493	MATTELIN Jean	2-0	RIVELINI Laura	NC

HEULE B		5-3	WATTRELOS C	
CP	NOM Prénom	Score	NOM Prénom	CP
1530	HANSENS Arthur	1-1	HILD Bruno	1635
1514	DELEERSNYDER Christophe	2-0	VILLAEYS Alan	1579
1474	DELPLANCKE Thibaut	2-0	VERHELST Christophe	1583
1334	VANSTEENKISTE Nicolas	0-2	STOCK Amandine	1565

Division 3B

HEULE C		2-6	BAS PAYS D'ARTOIS B	
CP	NOM Prénom	Score	NOM Prénom	CP
1377	GLORIEUX Matthias	2-0	LABIS Albert	1595
1117	VAN BELLE Lucas	0-2	HECQUET Michel	1549
NC	HANSENS Anthon	0-2	PETITPREZ Pierre	1441
NC	STORME Nicolas	0-2	MOMMEJA Alexis	1188

LA CHAPELLE		6-2	LILLE B	
CP	NOM Prénom	Score	NOM Prénom	CP
1851	LELEU Guillaume	1-1	VERQUERRE Régis	1614
1588	BOUVEUR Gérard	2-0	DHAINAUT Jacques	1480
1382	VERHELST Jacques	2-0	BONTE Robert	1367
NC	HUREL David	1-1	MACHTELINCK Kévin	1250

Ronde 4 14 Février 2004

Division 1

COMPIEGNE A		2-6	WATTRELOS A	
CP	NOM Prénom	Score	NOM Prénom	CP
2093	MINAUX Serge	2-0	DUSART Cédric	2159
1750	BURY Igor	0-2	SURANTYN Jean François	2094
1594	BANNERY Jean Pierre	0-2	LEMAIRE Thomas	1917
1502	LEMAIRE Jacques	0-2	DELEU Vianney	1806

LILLE A		5-3	HEULE A	
CP	NOM Prénom	Score	NOM Prénom	CP
2184	D'ALMEIDA Jean	1-1	DEMASURE Tijs	2068
2179	DELMOTTE Gilles	2-0	DEMASURE Bert	1867
1877	MACHTELINCK Daniel	1-1	DEPAEPE Jimmy	1774
1834	BAGUELIN Marc	1-1	VANHEE Bert	1625

ARLEUX A		6-2	PELVES	
CP	NOM Prénom	Score	NOM Prénom	CP
1927	LEROY Francis	0-2	PLANTIN Jean Paul	2033
1882	DESCAMPS Laurent	1-1	BLANPAIN Régis	1984
1878	LEMAIRE Maxime	1-1	BLANPAIN Maurice	1755
1788	PLANTIN Mathieu	2-0	BLANPAIN Igor	1671

Division 2

WATTRELOS E		2-6	BAS PAYS D'ARTOIS A	
CP	NOM Prénom	Score	NOM Prénom	CP
1596	ROELENS René	0-2	ANGLADE Philippe	1782
1508	DUSART Patrick	0-2	SERNICLAY Gérard	1728
1197	DARRY Boris	0-2	HECQUET Michel	1549
975	FINEZ Virginie	2F-0F	Forfait	**

WATTRELOS C		8-0	WATTRELOS D	
CP	NOM Prénom	Score	NOM Prénom	CP
1731	DUPLOUY Sébastien	2-0	MENU Pierre	1689
1647	HILD Bruno	2-0	VERHELST Christophe	1583
1617	BRASKAMP Julien	2-0	DEBAERE Cédric	1312
1569	STOCK Amandine	2-0	VANHOUTTE Arnaud	1149

WATTRELOS B		5-3	HEULE B	
CP	NOM Prénom	Score	NOM Prénom	CP
1915	CHARLES Gilbert	1-1	HANSENS Arthur	1631
1841	VANDAMME Jean Guy	2-0	DELEERSNYDER Christophe	1535
1673	DONNER François	0-2	MULLIER Daniel	1530
1629	LESNES Maurice	2-0	DELPLANCKE Thibaut	1474

Championnat par équipe : détails des résultats suite

Ronde 4 14 Février 2004

Division 3 Final A

ARLEUX B		5 - 3	LA CHAPELLE	
CP	NOM Prénom	Score	NOM Prénom	CP
1694	GRADZIK William	1 - 1	BOUVEUR Gérard	1588
1456	DEBREMME Jean Pierre	0 - 2	VERHELST Jacques	1382
1421	CLEMENT Julien	2 - 0	DUCHEINE Jean	1350
1341	CHOTEAU Benjamin	2 - 0	HUREL David	NC

ARLEUX C		8 - 0	BAS PAYS D'ARTOIS B	
CP	NOM Prénom	Score	NOM Prénom	CP
1569	DUDZINSKI Bruno	2 - 0	LABIS Albert	1595
1459	SARPAUX David	2 - 0	MATTELIN Jean	1493
1422	BOTTE Philippe	2 - 0	PETITPREZ Pierre	1441
1401	SARPAUX Yves	2 - 0	MOMMEJA Alexis	1188

Division 3 Final B

DESVRES		5 - 3	LILLE B	
CP	NOM Prénom	Score	NOM Prénom	CP
1719	HAIGNERE Alfred	1 - 1	VERQUERRE Régis	1614
1715	BEGUE Achille	2 - 0	DHAINAUT Charles	1480
1652	VILLERS Jacques	2 - 0	BONTE Robert	1367
1451	BENARD Christian	0 - 2	MACHTELINCK Kévin	1250

HEULE C		2 - 6	COMPIEGNE B	
CP	NOM Prénom	Score	NOM Prénom	CP

Ronde 5 12 juin 2003

WATTRELOS A		2 - 6	LILLE A	
CP	NOM Prénom	Score	NOM Prénom	CP
2159	DUSART Cédric	1 - 1	D'ALMEIDA Jean	2184
2094	SURANTYN Jean François	0 - 2	DELMOTTE Gilles	2179
1917	LEMAIRE Thomas	0 - 2	BABO Gilbert	1940
1806	DELEU Vianney	1 - 1	BAGUELIN Marc	1834

ARLEUX A		5 - 3	COMPIEGNE A	
CP	NOM Prénom	Score	NOM Prénom	CP
1927	LEROY Francis	1 - 1	MINAUX Serge	2093
1788	PLANTIN Mathieu	2 - 0	PINET Marc	1722
1694	GRADZIK William	1 - 1	BANNERY Jean Pierre	1594
1421	CLEMENT Julien	1 - 1	LEMAIRE Jacques	1502

HEULE A		6 - 2	PELVES	
CP	NOM Prénom	Score	NOM Prénom	CP
1867	DEMASURE Bert	2 - 0	PLANTIN Jean Paul	2033
1774	DEPAEPE Jimmy	1 - 1	BLANPAIN Régis	1984
1631	HANSENS Arthur	1 - 1	BLANPAIN Maurice	1755
1535	DELEERSNYDER Christophe	2 - 0	BLANPAIN Igor	1671

TOURNOI SEMI-RAPIDE DE LA COUTURE , DU 28 DECEMBRE 2003:

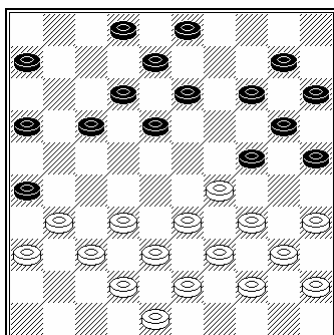
PARTIE TIJS DEMASURE- GAUTIER VANHOUTE: 2-0

T.N. A): 1....-.. 17-21B 2.32-28! 18-22??C 3.28X17 12-18? 4.17-11! 6X17* 5.35-30 24X35 6.33X11 16X7 7.29-24 20X29 8.34X1 B+

C) Meilleur état (6-11m)28-23(11-17)38-32(17-22)

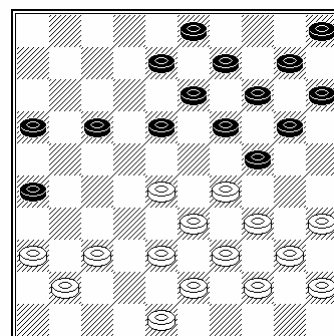
B) Meilleur état (6-11)32-28(16-21)28-22(18X27)31X22(17X28)33X22(24X33)39X28

* si le trait avait été aux blancs, 32-27* aurait été forcé.



COUP PRATIQUE RESEMBLANT AU PRECEDENT:

1.35-30 24X35 2.28-23 19X28 3.33X11 16X7 4.29-24 20X29 5.34X1 B+



Championnat de France 2004 des jeunes: *St Cloud*

Place	JUNIORS (1985 à 1987)	Clubs	Né en...	
1	Cédric DUSART	Wattrelos	1985	Les jeunes du nord présent au championnat de France des jeunes qui a eu lieu à St Cloud sont parvenus à décrocher 3 titres sur les cinq.
2	Amandine STOCK	Wattrelos	1986	
3	Cédric DEBAERE	Wattrelos	1987	
	CADETS (1988 à 1990)	Clubs	Né en...	Cédric Dusart remporte le titre en junior devant Amandine Stock. Virginie Finez en catégorie minimes obtient le titre devant Laura Rivellini .
3	Julien CLEMENT	Arleux	1988	
4	Boris DARRY	Wattrelos	1989	Enfin en série poussins le jeune Kévin Machtelinck remporte le titre en gagnant toutes ses parties
6	Benjamin CHOTEAU	Arleux	1989	
7	Arnaud VANHOUTTE	Wattrelos	1989	
8	Mickaël MARTOS	Wattrelos	1989	
9	Gaël MEUNIER	Wattrelos	1989	
	MINIMES (1991 - 1992)	Clubs	Né en...	
1	Virginie FINEZ	Wattrelos	1991	
2	Laura RIVELLINI	Wattrelos	1991	
3	Florian DAUTREMEPUIS	Wattrelos	1992	
6	Yoann BENSAFIA	Wattrelos	1991	
	BENJAMINS (1993-1994)	Clubs	Né en...	
3	Yohan MARTOS	Wattrelos	1993	
4	Thimoté CHOTEAUX	Arleux	1993	
7	Thomas LEMAIRE	Arleux	1994	
17	Steven ALA VOINE	Compiègne	1993	
	POUSSINS (1995 à 1997)	Clubs	Né en...	
1	Kévin MACHTELINCK	Hellemmes	1996	
6	Victorien CHOTEAU	Arleux	1995	

Avis de décès

Le club de Compiègne a le regret de vous annoncer la disparition de Thierry Alavoine à l'âge de 34 ans.

Thierry découvrit le jeu de dames au début des années 80. Il participa à diverses compétitions (ligue, chpt de picardie, chpt de france 1985). Ses obligations professionnelles l'éloignèrent des damiers durant une quinzaine d'années. En 2003, il décida de revenir au club. Thierry avait réussi à transmettre sa passion pour le jeu de dames à son fils Steven et lors de nos réunions du samedi, ils venaient tous les deux partager cet amour pour le jeu. Malheureusement le Lundi 31 mai 2004, alors qu'il accompagnait son fils participant au Championnat de France des jeunes à Paris, Thierry nous quitta tragiquement.

Nous présentons à toute sa famille et plus particulièrement à sa femme et à ses quatre enfants toutes nos condoléances.

Le damier compiègnais

Semi-Rapide : La Chapelle d'Armentières

EXCELLENCE

Cl	Joueurs	CP	V	P	D	M	P	D	Total	Dep
1	VILLAEYS	1797		1	2	0	2	2	7	3+
	Alan	Wattrelos		6,56	25,66	-5,74	16,56	18,53	62	
2	PLANTIN	1882	1		1	1	2	2	7	2+
	Mathieu	Arleux	-6,56		6,16	-1,27	15,77	10,94	25	
3	DEPAEPE	1963	0	1		2	1	2	6	
	Jimmy	Heule	-25,66	-6,16		1,37	-0,12	5,65	-25	
4	MACHTELINCK	1858	2	1	0		0	2	5	
	Daniel	Hellemmes	5,74	1,27	-1,37		-1,79	12,71	17	
5	PLANTIN	1959	0	0	1	2		0	3	
	Jean-paul	Pelves	-25,17	-15,77	0,12	1,79		-13,99	-53	
6	DUPOUY	1901	0	0	0	0	2		2	
	Sébastien	Wattrelos	-18,53	-10,94	-5,65	-12,71	13,99		-34	



HONNEUR A

Cl	Joueurs	CP	E	B	B	H	B	S	Total	Dep
1	EGELS	1753		1	1	2	2	2	8	
	Freddy	Courtrai		-0,08	1,77		9,74	3,84	15	
2	BRUIANT	1750	1		2	0	2	2	7	
	Jacky	Angy	0,08		11,99	-26,28	9,88	4,13	0	
3	BLANPAIN	1784	1	0		1	2	2	6	
	Maurice	Pelves	-1,77	-11,99		-20,60	7,70	0,61	-26	
4	HENAUT	1579	0	2	1		0	2	5	
	Eric	Compiègne		26,28	20,60			17,37	64	
5	BRASKAMP	1746	0	0	0	2		2	4	
	Julien	Wattrelos	-9,74	-9,88	-7,70			4,52	-23	
6	SERNICLAY	1672	0	0	0	0	0		0	
	Gérard	B.P.A.	-3,84		-0,61	-17,37	-4,52		-26	



Semi-Rapide : La Chapelle d'Armentières

HONNEUR B

Cl	Joueurs	CP	B	S	G	C	L	D	Total	Dep
1	BLANPAIN Igor	1511 Pelves		2 6,19	2 14,72	2 11,27	2 9,98	1 0,57	9 43	
2	STOCK Amandine	1455 Wattrelos	0 -6,19		1 10,49	2 16,06	2 13,73	2 15,00	7 49	
3	GRADZIK William	1577 Arleux	0 -14,72	1 -10,49		1 -2,62	2 5,19	1 -3,55	5 -26	
4	CLEMENT Julien	1535 Arleux	0 -11,27	0 -16,06	1 2,62		1 -1,34	2 9,54	4 -17	
5	LABIS Albert	1510 B.P.A.	0 -9,98	0 -13,73	0 -5,19	1 1,34		2 10,63	3 -17	
6	DUDZINSKI Bruno	1524 Arleux	1 -0,57	0 -15,00	1 3,55	0 -9,54	0 -10,63		2 -32	



PROMOTION

Cl	Joueurs	CP	BOU	BEN	BOT	VER	HUR	HEQ	DUC	MOM	Total	Dep
1	BOUVEUR Gérard	1443 La Chapelle		2 5,65	1 -13,61	2 5,83		2		2	9 -2	
2	BENARD Christian	1381 Desvres	0 -5,65			2 10,05		2	2	2	8 4	4+
3	BOTTE Philippe	1294 Arleux	1 13,61			1 6,96	2 5,92		2	2	8 26	3+
4	VERHELST Jacques	1383 La Chapelle	0 -5,83	0 -10,05	1 -6,96		2		2		5 -23	2+
5	HUREL David	1235 La Chapelle			0 -5,92	0		1 0,35	2	2 2,32	5 -3	2+
6	HEQUET Thomas	1244 Pelves	0	0		1	-0,35		2	2 1,37	5 1	2+
7	DUCHEINE Jean	1032 La Chapelle		0	0	0	0	0			0 0	0
8	MOMMEJA Alexis	1139 B.P.A.	0	0	0	0	0	-2,32 -1,37			0 -4	0

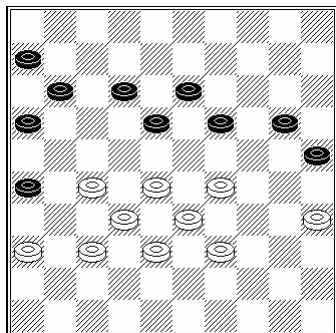


A l'issue de l'épreuve Gérard Bouveur remercie chaleureusement l'entreprise DEBREU s.a pour sa dotation en lots variés. Jean-Paul Plantin tient à remercier pour leur générosité la Ligue, le damier Compiègnois et le Damier du Bas-Pays d'Artois pour les lots qui ont servi à récompenser l'ensemble du tableau final.



Championnat de France 2004 des jeunes:

Partie : Clément - Choteau



Les blancs dans cette position ont sûrement vu la suite

42. 29-23 (18x29) **43.** 33x15 (19-23) **44.** 32x17 (11x44) qui amène la remise.

Les blancs veulent obtenir le gain mais poursuivent par 37-31 qui entraîne aussi la remise comme le montre la lecture de la partie.

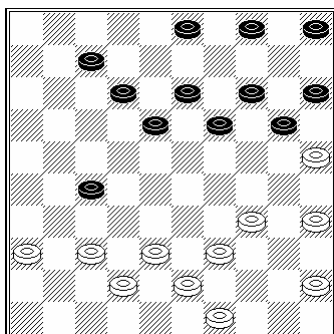
Cependant, les blancs auraient pu poursuivre par **27-21** posant un problème aux noirs entre la prise (26x27) et (16x27) mais y-a-t-il réellement un choix ?

42. (16x27) **43.** 32x21 (26x17) **44.** 29-23 (18x29)
45. 33x15 (25x30) **46.** 35x24 (19x30) **47.** 15-10 (11-16)
48. 10-05 (13-18) **49.** 37-31 (06-11) **50.** 31-26 (30-35)
51. 39-34 (18-22) **52.** 28-23 (16-21) **53.** 05-10 (11-16)
54. 10-04 (21-27) **55.** 38-32 (27x38) **56.** 04x43 B+

Tandis que sur

42. (26x17) **43.** 29-23 (18x29) **44.** 33x15 (13-18) **45.** 15-10 (16x21) **45.** 39-33 (21-27)
47. 32x21 (17x26) **48.** 37-32 (11-16) **49.** 36-31 (26x37) **50.** 32x41 (19-24) **51.** 10-05 (25-30)
52. 05-10 (30-34) **53.** 10-15 (24-29) **54.** 33x24 (34-39) **55.** 24-19 (18-23) **56.** 38-33 (23-14)

Partie : Arnaud Vanhoutte—Boris DARRY



29 temps trait aux blancs qui décident l'attaque du pion 27 afin de revenir à égalité de pièces.

Les noirs choisissent de défendre par 7-11 laissant aux blancs la possibilité de poursuivre la pression sur le pion 27 avec leur pion 42.

En observant la position, les noirs peuvent conserver l'avantage en exécutant la tentative de débordement.

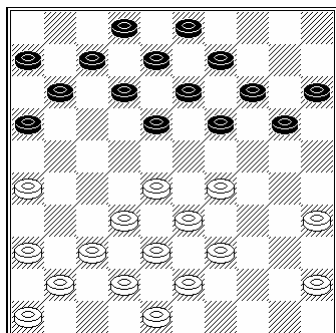
29. 37-32? (19-24) **30.** 37x21 (24-30) **31.** 35x24 (20x40)
32. 45x34 14-19) **33.** 25x14 (13-19) **34.** 14x23 (18x40)

Ouf! Les blancs peuvent empêcher la passage à dame par

35. 39-34 (40x29)

Et le pion est acquis par le renfort du pion 4.

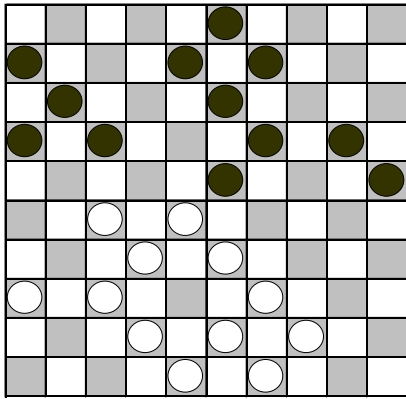
Partie : FAUTRE J.—CLEMENT Julien



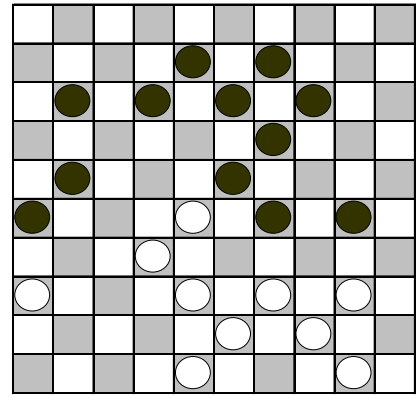
La position se présente au 19 temps des noirs. Lesquels poursuivent par **19.** (20-24) **20.** 29x20 (15x24)

Les blancs sortent le pion 45 et s'exposent au classique coup Philippe

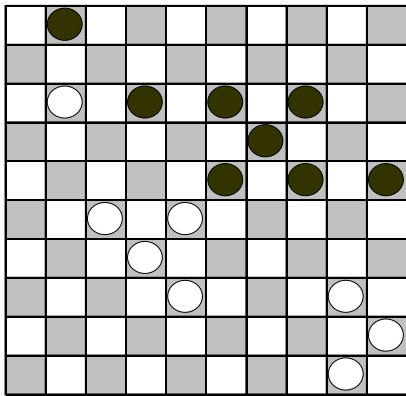
21. 45-40 (24-29!) **22.**



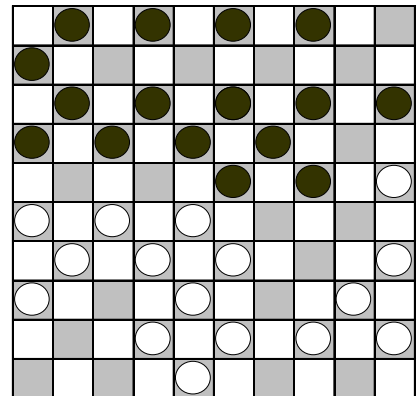
Mazette



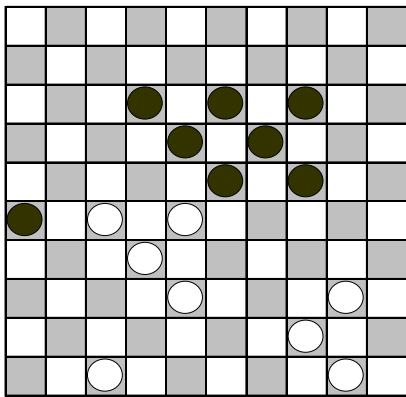
Talon et direct



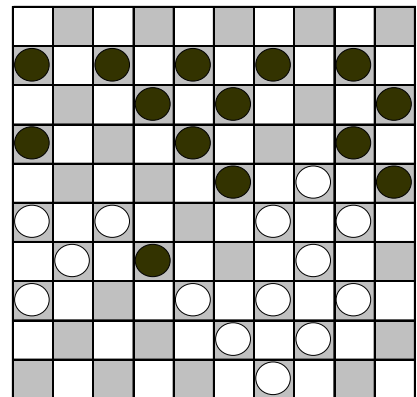
Lunette



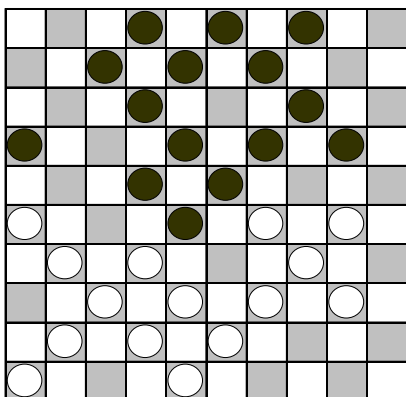
Royal 1



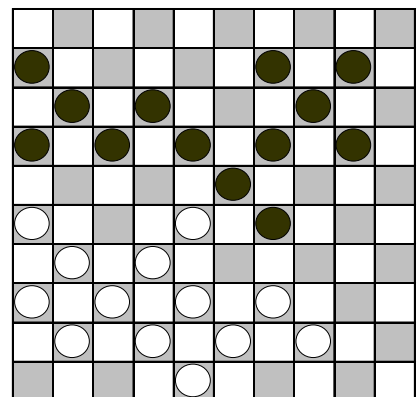
Royal 2



Repos



Expert 1



Expert 2